



A

3.2021

WOHNEN · LIVING

HUGO MOMPÓ · GOSPLAN · NIC BRUNSDON
DANIEL ELLECOSTA · KLUMPP + KLUMPP
MINISTRY OF DESIGN · MARIANA DE DELÁS
IMPULS · DENIS KOSUTIC · ROMAN HUTTER

Italien 14,90 EUR
Spanien 14,90 EUR
Finnland 14,90 EUR
Norwegen 150 NOK
Slowakei 14,90 EUR

Deutschland 14,90 EUR
Österreich 14,90 EUR
Schweiz 24,00 CHF
Belgien 14,90 EUR
Niederlande 14,90 EUR
Luxemburg 14,90 EUR

03
4 194561 714905

CANVAS HOUSE IN SINGAPUR

Entwurf • Design Ministry of Design, SG-Singapur

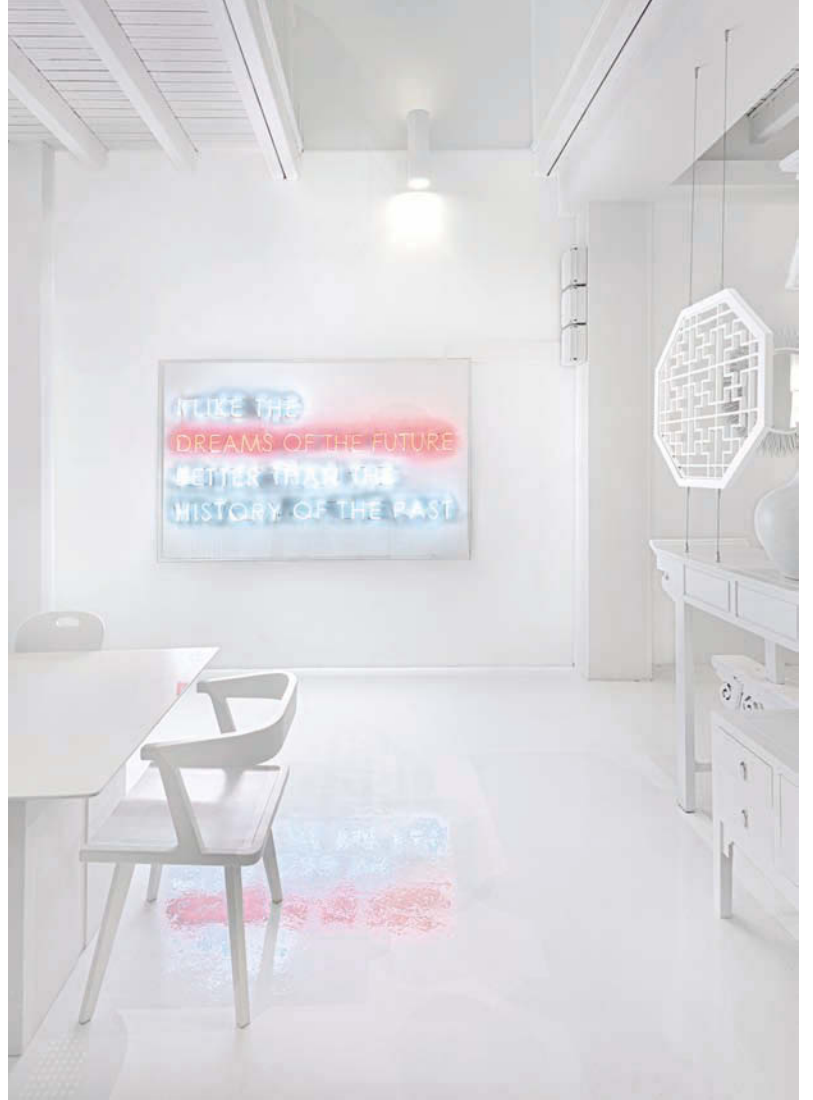
Shophouses sind Teil der lokalen Architektur Singapurs und verkörpern das gebaute Erbe asiatischer Kultur. In einem dieser Häuser verbanden Ministry of Design Vergangenheit, Gegenwart und Zukunft, indem sie nahezu das komplette Interieur mit einer weißen Beschichtung überzogen. Die Bewohner des Canvas House können sich dort ihre Zukunft selbst gestalten - wie mit Öl auf einer Leinwand!

von • by Patricia Buth

Entlang der Blair Road in Singapurs Chinatown reihen sie sich wie die Perlen einer Kette aneinander: die Shophouses. Abhängig vom Zeitpunkt ihres Baus flossen in diese Häuser verschiedene architektonische Stile und Merkmale ein. Gemein ist ihnen die traditionell schmale Fassade mit einem überdachten Korridor - den Five-Foot-Ways - zum Schutz der Fußgänger, die die Straßen hinab flanieren. Nicht selten öffnen sich die schlanken Gebäude mit länglichem Grundriss rückseitig in einem Innenhof, um den gesamten Innenraum mit Licht zu fluten. Das hiesige Gestalter-Team von Ministry of Design realisierte in einem solchen Shophouse ein unkonventionelles Coliving-Projekt zum Wohnen auf Zeit. Um die Geschichte des Hauses und gleichzeitig die Beziehung zu Gegenwart und Zukunft wahrnehmbar zu machen, sind Fassade, Innenraum wie auch die Möblierung in ein neutrales Weiß getaucht. Dank dieser streng einheitlichen Farbgebung verwischen die Grenzen zwischen Raum, Zeit und Objekt. Das Weiß steht sinnbildlich für eine Zukunft, die sich die Bewohner des Canvas House gleich einer blanken Leinwand selbst ausmalen können. Mit dem Zitat „I like the dreams of the future better than the history of the past“ von Thomas Jefferson prangt ein sonderangefertigter Neon-Schriftzug im Wohnraum und fasst den Kerngedanken des Entwurfs zusammen. Über die gesamten Flächen im Inneren verteilt, finden sich wiederholt - zumeist kreisrunde - Ausparungen in der weißen Schicht. Sie geben die Sicht frei auf das Mauerwerk, die Bodenbeläge oder sind Detail der aufgewerteten Möblierung und traditioneller Keramik-Dekoration. Die Ausschnitte dieser Kleinode zollen der Historie des Shophouses sowie der asiatischen Kultur ihren Tribut und verknüpfen die neuen Bewohner mit den Erinnerungen und Emotionen ihrer Vorbesitzer. Unterkommen können im Canvas House bis zu drei Personen. Die Alpine, Alabaster und Ivory Suites des Hauses werden ergänzt durch zwei geräumige Wohnzimmer. Verbindendes Element zwischen den Bereichen bildet ein offenes Treppenkonstrukt, das Helligkeit von der Dachterrasse aus in den Innenraum fallen lässt - umso heller erstrahlt das weiße Canvas.

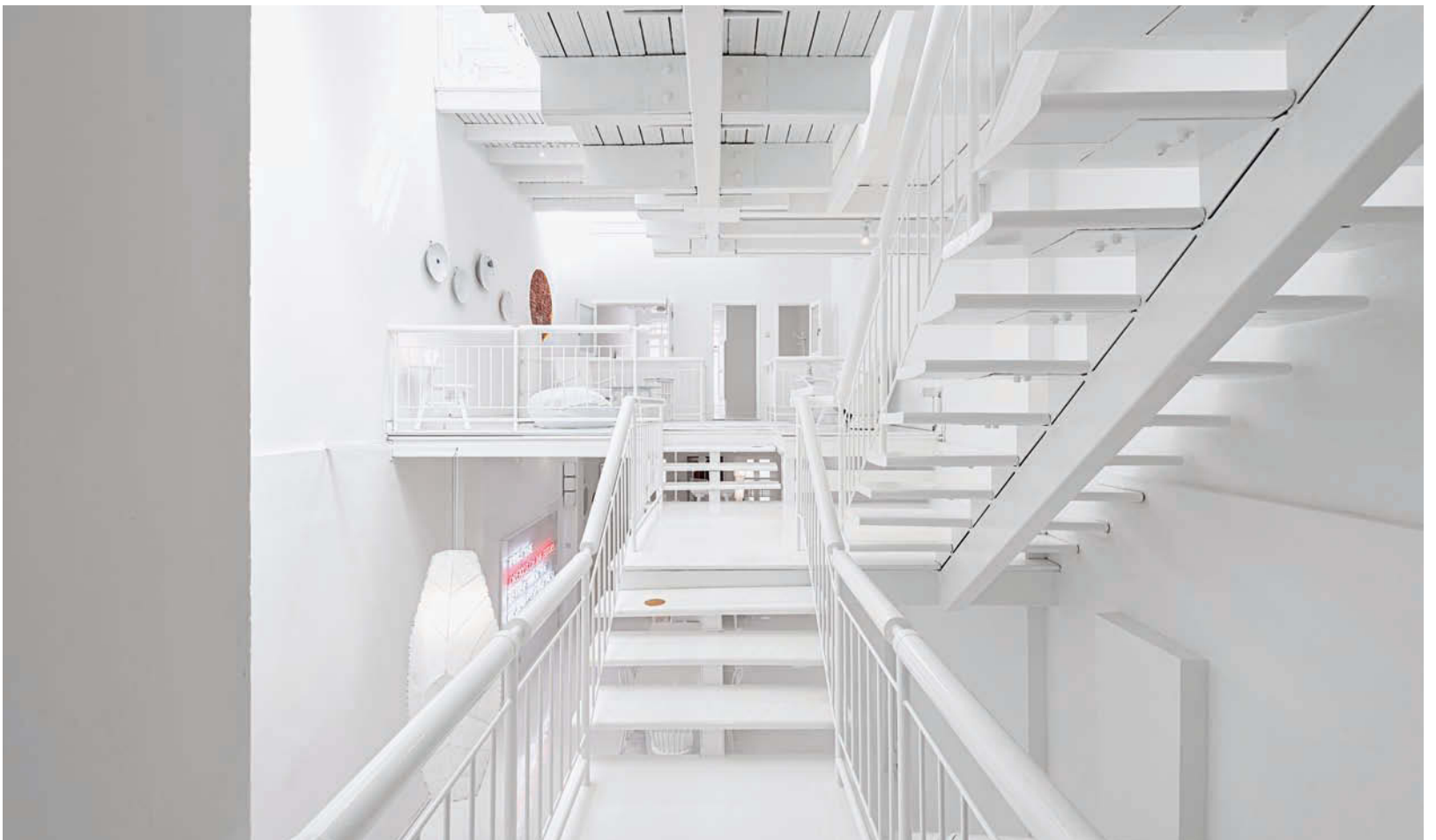






Metaphorische Schichten: Das Weiß verbirgt die Vergangenheit und ein Neonschriftzug mutet futuristisch an. • Metaphoric layers: the white conceals the past and neon lettering looks futurist.

Um die schmalen Shophouses Singapurs mit Licht zu fluten, sind traditionell offene Treppenskulpturen verbaut worden. • To flood the narrow Singapore shophouses with light, open staircase sculptures were installed.

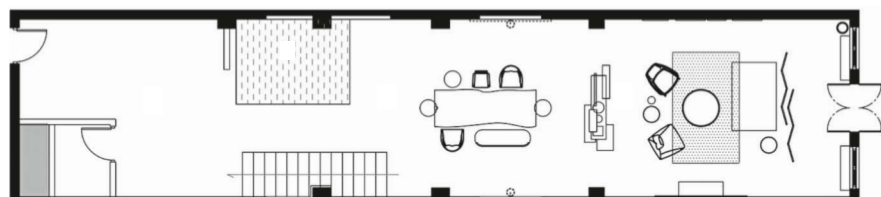




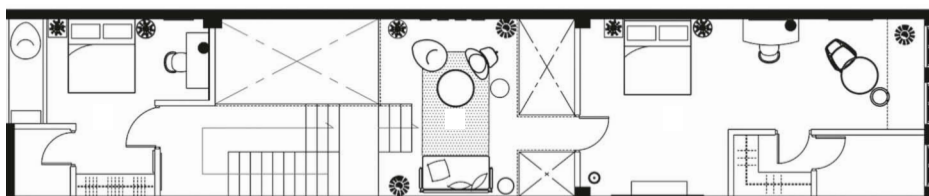
Entwurf • Design Ministry of Design, SG-Singapur
Bauherr • Client Figment, SG-Singapur
Standort • Location 28 Blair Road, SG-Singapur
Nutzfläche • Floor space 350 m²
Fotos • Photos Edward Hendricks, CI&A Photography
Mehr Infos auf Seite • More info on page 126



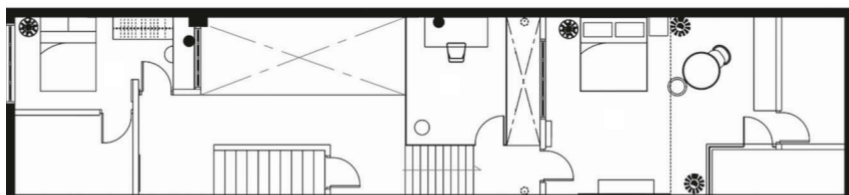
CANVAS HOUSE IN SINGAPORE



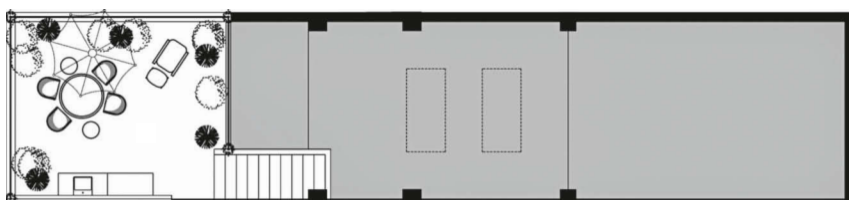
Grundriss Erdgeschoss • Ground floor plan



Grundriss 1. Obergeschoss • Floor plan level +1



Grundriss 2. Obergeschoss • Floor plan level +2



Grundriss 3. Obergeschoss • Floor plan level +3

Shophouses are a distinct part of the local architecture of the city of Singapore and represent the built heritage of Asian culture. In one of these houses, Ministry of Design connected the past, the present and the future by covering almost the entire interior with a layer of white. The residents of Canvas House can there design their future themselves – as if with oil on a canvas!

Along Blair Road in Singapore's Chinatown, they are strung like pearls on a string: the traditional shophouses. Depending on the date of when they were built, various architectural styles and features were integrated in these houses. What they have in common are the traditionally narrow façades with a roofed walkway – the five-foot ways – for the protection of the pedestrians who stroll down the streets. Not infrequently, the slender buildings with an elongated layout open at the back into an interior courtyard to flood the whole interior with light. In such a shophouse, the local team of designers from Ministry of Design developed an unconventional co-living project for temporary living. To make the history of the house and, at the same time, the relationship with the present and the future noticeable, the façade, the interiors as well as the furnishing have been immersed in neutral white. Thanks to this strictly uniform colouring, the boundaries of space, time and object blur. The colour white symbolizes a kind of future which the residents of Canvas House are able to paint for themselves as if on a blank canvas. With the quotation "I like the dreams of the future better than the history of the past" by Thomas Jefferson, a specifically made neon lettering decorates the living room and sums up the core idea of the design. Distributed across all the surfaces on the inside one repeatedly finds – mostly circular – openings in the layer of white. They allow seeing the brickwork and the flooring or are details of the repurposed furnishing and traditional ceramic decoration. The sections with these gems pay tribute to the history of the shophouse as well as to the Asian culture and connect the new residents with the memories and the emotions of the previous residents. Up to three persons can be accommodated in Canvas House. The building's Alpine, Alabaster and Ivory suites are complemented with two spacious living rooms. The linking element between the zones is an open staircase construction which allows brightness to penetrate from the roof terrace into the interior – and the white canvas shines all the more brightly.