

No.315 id+c

室内设计与装修

办公空间设计专辑

2020.11

中国建筑装饰学会室内设计分会编 中国林业出版社 主办单位：中国林业出版社 主编单位：南京林业大学

id+c[®]

室内
设计与装修

11 | 装饰装修
2020

办公空间设计专辑 OFFICE DESIGN

景德镇御窑博物馆
天津世茂·鑫花艺术馆
设计师戚山山
粤北韶关仁化县石塘村

¥35.00



No.315

宁静的绿洲

十里溪境销售展厅

WONDERLAND GALLERY IN DONGGUAN

设计 Ministry of Design



01

工程名称:十里溪境销售展厅

坐落地点:广东 东莞

面积:1759 m²

竣工时间:2020

摄影:Mconcept 感光映画

01 建筑立面

02 庭院

03 一层大厅

04 造型独特的吊顶装置

05 洽谈区

06 一层平面图

07 地下一层平面图

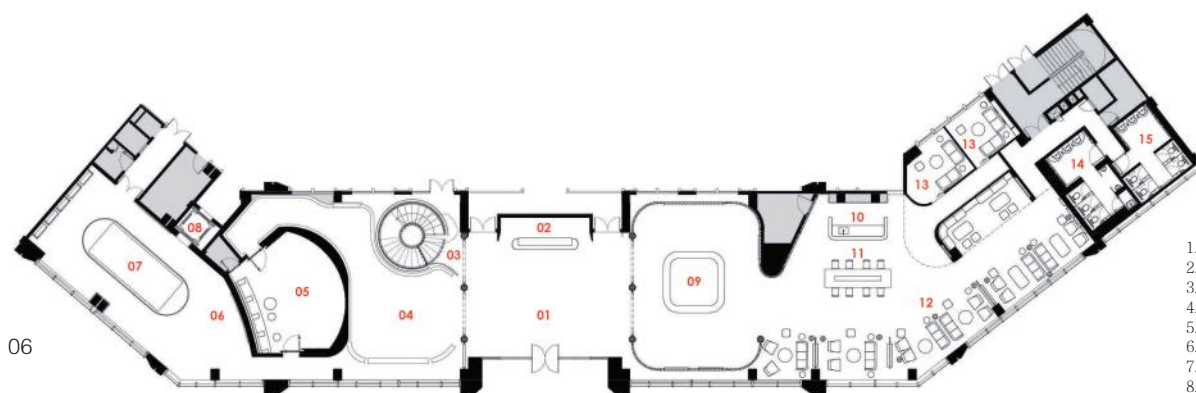
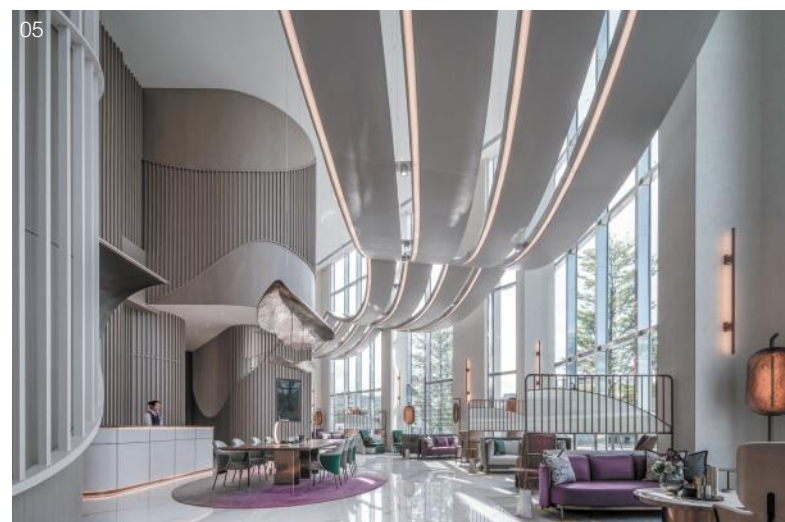
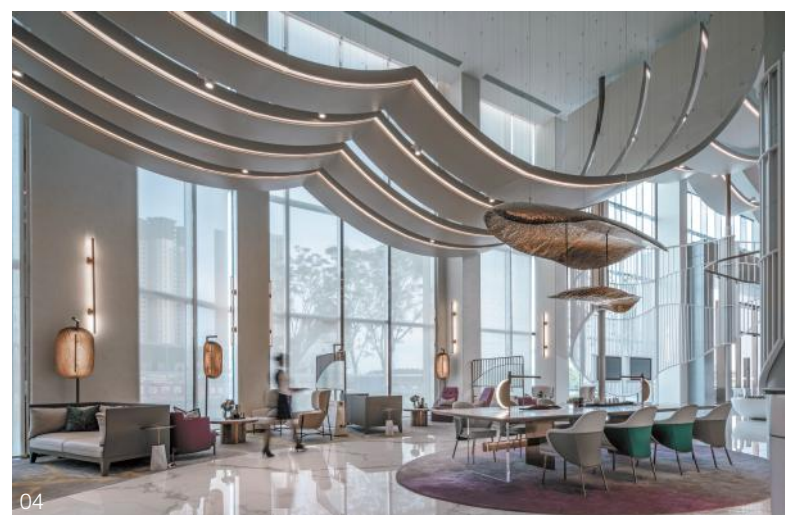
这是为中海东莞十里溪境项目而设计的体验中心,它为客户提供了一个完整的视觉体验,使景观广场、建筑形态、2层室内设计 and 下沉庭院成为一个整体。设计师的灵感来自传统的岭南建筑以及场地内古老大榕树那巨大的树冠和根系,以此打造了一个和谐社区的概念,并融入乡村环境中村庄的抽象元素。

建筑设计

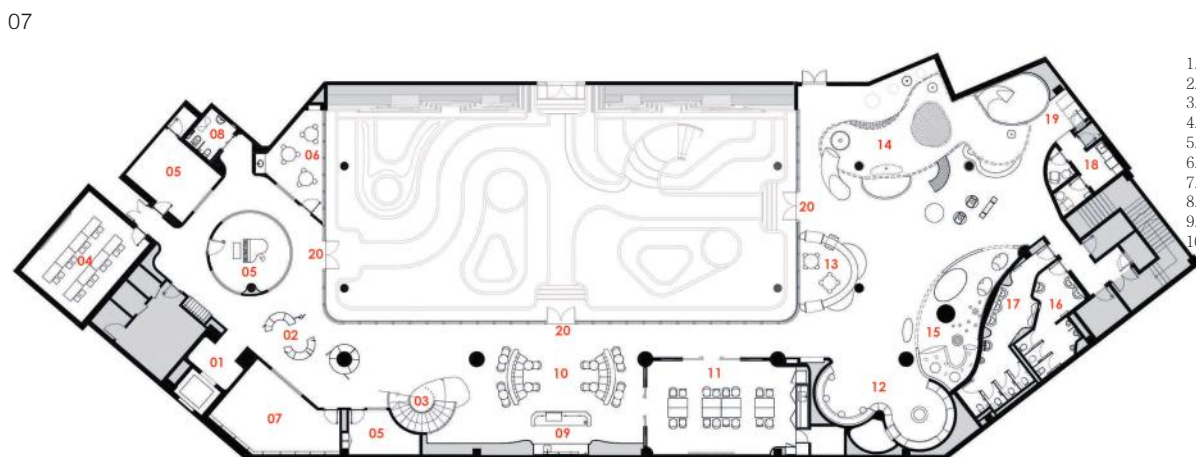
建筑立面展现了现代、永恒和奢华的感觉。玻璃上的彩釉图案是从传统的岭南屏风中抽象而来,人们可以从东莞民居中找到这些屏风,设计师以现代和极简的方式表达了对当地文化的敬意。在立面的细节设计上,设计师希望尽量让自然光进入,保持一个开放的视野,同时确保一定的私密性。作为回应,立面图案的模式从地面开始具有更多的空隙性和开放性,但随着上升而逐渐变化,在到达顶端时更加密集,类似于舞台幕布,慢慢展示独特的室内空间体验,增强了人们对于室内体验的期待。从体验中心前广场看起来,这一独特、极具现代感的对称性吸引了人们的目光,凸显了体验中心及社区的入口。



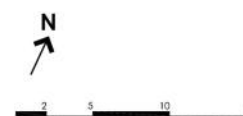
02

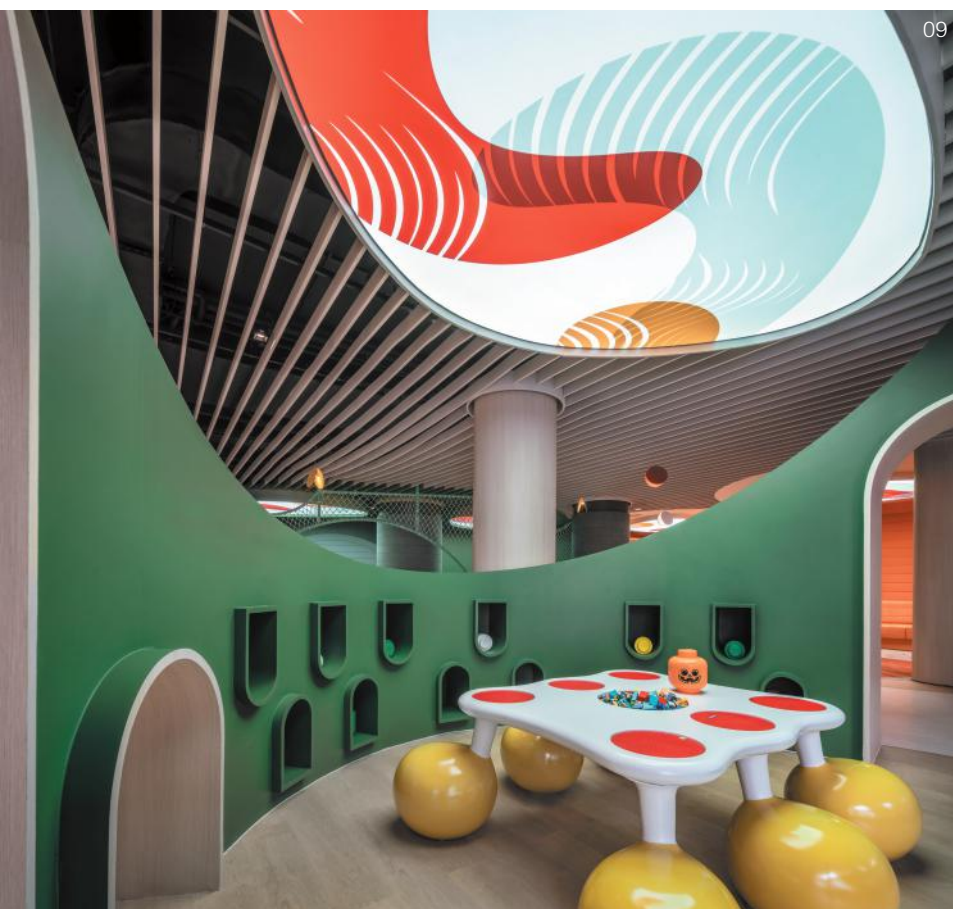
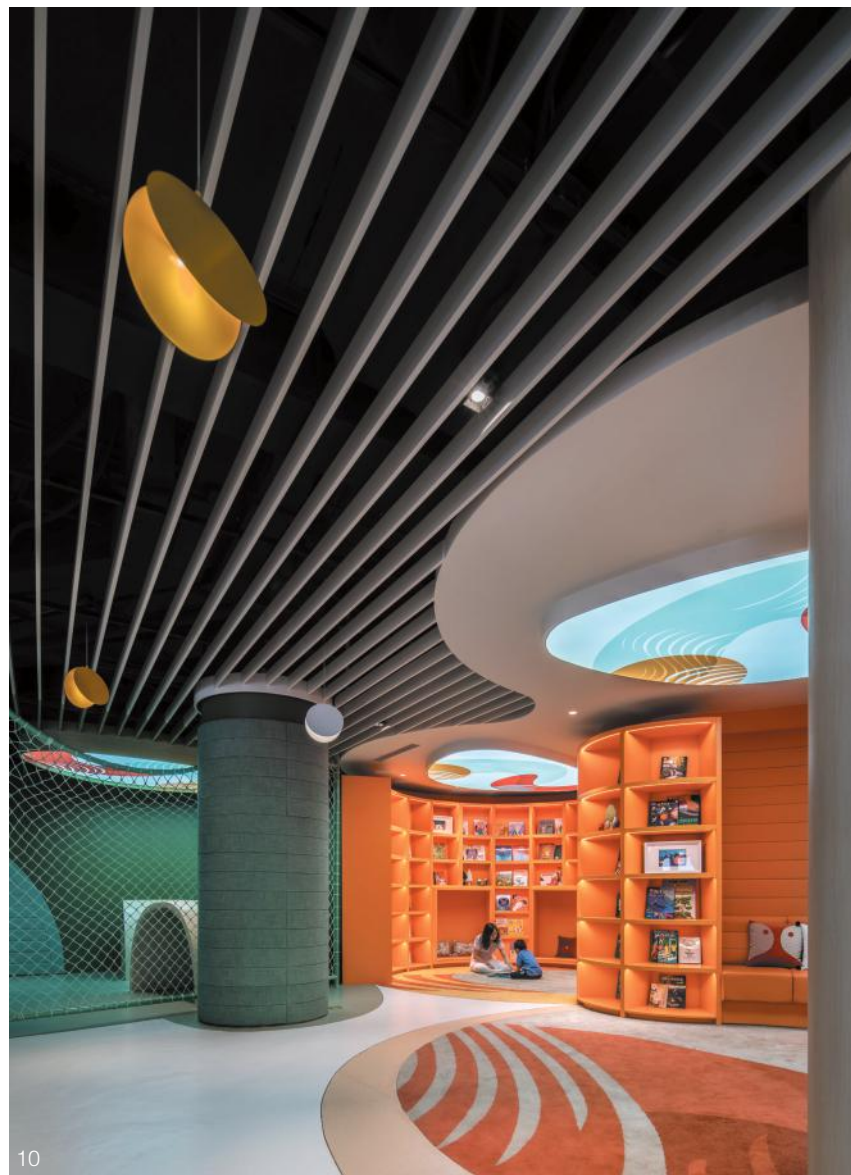


- 1. 大堂
- 2. 接待处
- 3. 至下一层的特色楼梯
- 4. 开发商风采展示
- 5. 影视厅
- 6. 城市规划展示
- 7. 城市模型
- 8. 至负一层电梯
- 9. 项目模型
- 10. 吧台与饮料台
- 11. 多人长桌
- 12. 洽谈区
- 13. 贵宾室
- 14. 男卫生间
- 15. 女卫生间



- 1. 电梯厅
- 2. 座椅区
- 3. 至一层的特色楼梯
- 4. 书法室
- 5. 乐韵室
- 6. 绘画手工室
- 7. 舞蹈室
- 8. 无障碍卫生间
- 9. 咖啡厅柜台
- 10. 咖啡厅座位
- 11. 多功能室
- 12. 阅读区
- 13. 乐高区
- 14. 3岁以上儿童游乐场
- 15. 3岁以下儿童游乐场
- 16. 男卫生间
- 17. 女卫生间
- 18. 母婴室
- 19. 婴儿车存放处
- 20. 至庭院出入口





08 放映室
09—11 地下一层会所空间