

LG 86 스트레치 사이니지로
숨어있던 공간까지 가장 주목 받는 공간으로 만들다.

지금껏 보지 못한 58:9의 독특한 디자인으로 당신의 공간을 특별하게 만들 수 있습니다.
이제 숨어있던 공간까지 당신의 성공을 위한 마케팅 공간으로 연출해 보세요.

LG 86 스트레치 사이니지



공간을 설계하다
LG 디지털사이니지

정기 25,000원 USA \$25 | Printed in Korea

MARU

Keumkang Enterprises / Yeonmudae Church

NO 217

MARU

Houses & Interiors, Lifestyle



FOCUS

(주)금강엔터프라이즈

스플라스 리움
하나은행 골드클럽 아르테

DESIGNERS

고스키친 라운지, 오피스
디얼커피 성수, 뉴웬
디스이즈엔지니어링
미스테리 PC방
LAND, Mi-chan's Sweets Factory
Special _Church
Army Training Center Yeonmudae Church
Church of the Penitent Thief

HOUSES

Beijing Dahu Villa, Casa Almudena
NH1 modularhouse, CanvasHouse

217



ISSN 1599-5461



宅盧

Canvas House

캔버스하우스

MOD

Design office MOD
Design CColin Seah, Kornpetch Chotipatoomwan (Nong), Yupadee ,
Suvisith (Fai), Justin Lu, Zhang Hang
Design Team Figment: Hadziqah
Developer Fang Low, Gan Inn Siang
Construction Forte Resources
Location Singapore
Area 350m²
Facilities L1: Living room, Dining room, Kitchen,
Laundry, Powder Room L2: Living room L4: Rooftop
Photo Edward Hendricks, CI&A

디자인 MOD _CColin Seah,
Kornpetch Chotipatoomwan (Nong), Yupadee ,
Suvisith (Fai), Justin Lu, Zhang Hang
디자인 팀 Figment: Hadziqah
건축 Forte Resources
위치 싱가포르
용도 주거 면적 350m²



Historic dwellings like conservation shophouses are repositories of memories, with previous lives and a past of their own. Ministry of Design explores history and our relationship with the past, present and future through the concept of layers in Canvas House at Blair Road.

Blurring the boundaries between space and object, MOD conceptually blanketed Canvas House with a layer of white that provides a canvas for the future, whilst revealing historical preservation in concentrated spots. The house rhythmically reveals parts of its past, with Shadows of old timber as well as Layers of revealed brick and intricate details of re-purposed and upcycled furniture.

At the same time, MOD invites visitors to imagine a future with Dream, a text-based neon piece that the studio created, with a quote by Thomas Jefferson that encapsulates MOD's approach to Canvas House. The quote summarizes the attitude of the house; Colin explains, "it is a neutral white canvas for the future to be dreamt upon, rather than a wholesale homage to the past."

MOD has newly completed an all-white Canvas House for co-living, set in a heritage shophouse in Singapore along Blair Road.

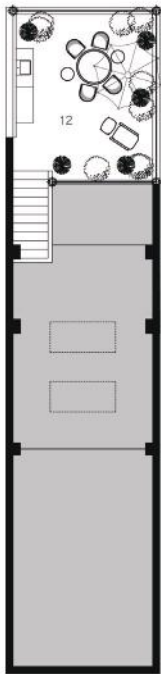
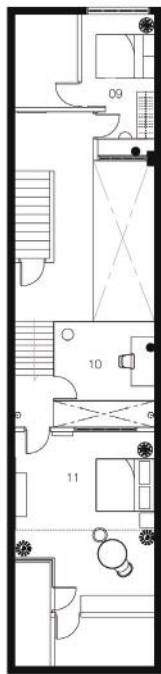
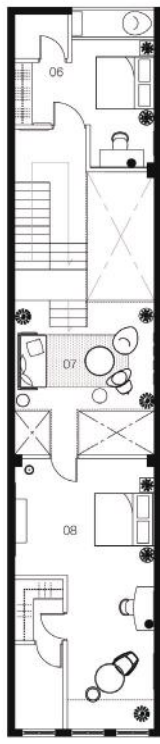
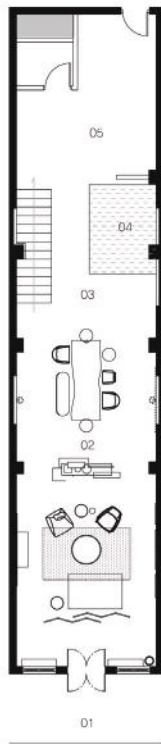
보존상가 같은 역사적 주거지는 전쟁과 과거를 가진 기억의 보고다. 디자인부는 역사와 과거와의 관계를 탐구한다.

블레이 로드의 캔버스 하우스에서 레이어 개념을 통해 현재와 미래 MOD는 공간과 물체의 경계를 블러싱한 채 미래를 위한 캔버스 하우스를 개념적으로 감싸는 동시에 집중된 장소에서 역사적 보존을 드러내었다. 그 집은 오래된 목재의 그림자뿐만 아니라 노출된 벽돌 층과 재활용된 가구들의 복잡한 세부사항으로 그것의 과거의 일부를 리드미컬하게 드러낸다.

동시에 MOD는 캔버스 하우스에 대한 MOD의 접근을 캡슐화한 토마스 제퍼슨의 인용문과 함께 스튜디오가 만든 텍스트 기반의 네온 작품인 드림과의 미래를 상상하도록 방문객들을 초대한다. 이 인용문은 집의 태도를 요약하고 있다; 콜린은 "그것은 과거에 대한 대대적인 경의를 표하기 보다는 미래를 꿈꾸기 위한 중립적인 하얀 캔버스"라고 설명한다.

MOD는 블레이 로드를 따라 싱가포르의 한 유산상가를 배경으로 공동생활을 위한 백색의 캔버스 하우스를 새로 완공했다.





- 1. ENTRANCE
- 2. LIVING ROOM
- 3. DINING ROOM
- 4. ATRIUM
- 5. PANTRY
- 6. ALPINE SUITE
- 7. LIVING ROOM2
- 8. ALABASTER SUITE
- 9. PEARL SUITE
- 10. IVORY SUITE STUDY
- 11. IVORY SUITE
- 12. ROOFTOP

