



雅舍 | INTERIOR
BEAUTÉ

VOLUME
OCTOBER 2019 340

澳門橫琴島

WHEN EAST MEETS WEST

中西融合的簡約美學

The Prestige 時尚經典 幻影魔法

幸福生活起點 威尼斯郊區別墅

高質創作 Furf Design Studio

Coco Plum Residence 自然氣息 時尚雅居

不離地 遊園·茶記

偉大航道 The Great Room

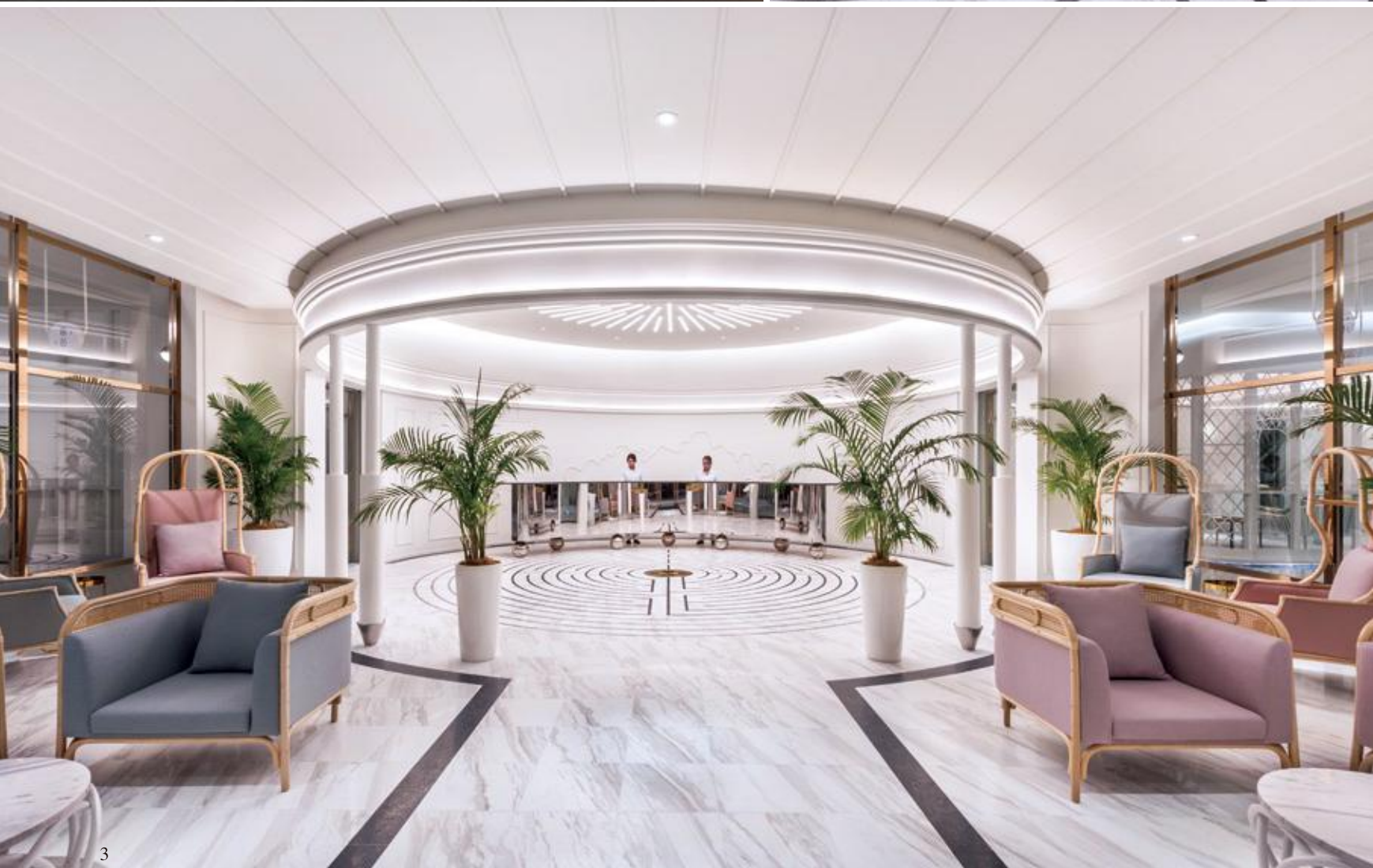
每月特寫：創藝家居

The Prestige 時尚經典 幻影魔法

在充滿英國殖民地歷史韻味的檳城，今年全新開幕的The Prestige Hotel以摩登手法將古典的維多利亞風格重新演繹，邀請旅者踏進由Ministry of Design設計的時尚小宇宙。設計團隊巧用鏡子和裝飾元素，創出充滿魔法感的奇幻空間，讓人一邊探索驚喜，一邊感受檳城獨一無二、多姿多采的城市氣息。









瑰麗殖民建築為鄰

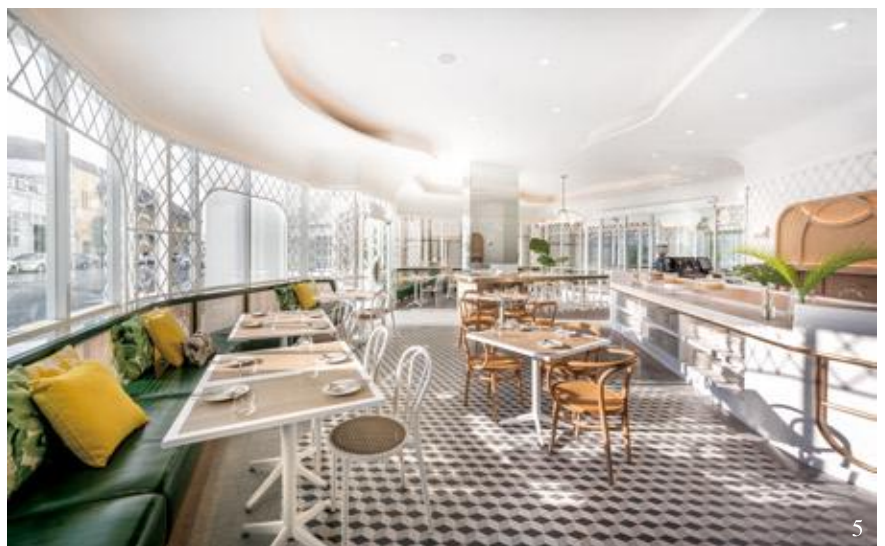
The Prestige Hotel 位於首府喬治市，這古老城鎮早已被列入聯合國教科文組織世界文化遺產，酒店更是座落教堂街瑰麗優雅的19世紀英式殖民地建築群落之中。酒店共提供162間客房，並擁有全日餐廳、天台泳池、活動庭園和維多利亞風格的商業中心。

酒店取名為 The Prestige，除了想表達品牌優雅而富內涵的形象，亦低調地呼應著由 Christian Bale 主演、講述維多利亞時期魔術師故事的同名電影。

熱帶主題突顯檳城個性

迎合當地的獨有歷史和氣候，Ministry of Design 以維多利亞建築及熱帶植物作設計主題。事實上，團隊除了室內設計，也負責了空間規劃、標誌設計、藝術

- 1/ 今年全新開幕的 The Prestige Hotel 以摩登手法將古典的維多利亞風格重新演繹。
- 2/ 白色大理石地板鑲有似是迷宮般的金銅框紋。
- 3/ 酒店名 The Prestige 低調地呼應著由 Christian Bale 主演、在維多利亞時期講述魔術故事的同名電影。
- 4/ 純白天花、大理石地板和燈槽設計為大堂帶來明亮開揚的觀感。
- 5/ The Glasshouse 餐廳以英式庭園玻璃房作設計藍本，尤其著重開揚感。





品購置和圖像設計等工作，可說是為The Prestige Hotel建構出360度的酒店體驗。

為解決建築結構空間窄長的挑戰，團隊大玩視覺陷阱和驚喜元素，透過變形、懸浮、隱藏等等的「特效」創出令人沈醉的奇幻空間。要打破直身空間的沈悶感，設計師特意將接待處、The Glasshouse餐廳和小商店打造成長廊中的獨立個體；在三者之間穿梭，就如在逛傳統的英倫商業中心一般。

貴氣客房糅合時尚與經典

來到接待處，白色大理石地板鑲有似是迷宮般的金銅框紋，鏡面不鏽鋼製成的接待櫃檯更似是魔法幻象般平衡在金屬圓球上。

酒店共提供Deluxe、Premier Deluxe Suite、Loft Suite和Deluxe Trio四類房間。設計團隊以純白為基

- 1/ 白牆、灰地氈及金黃牆板以簡單的色調湊出清雅的布局。
- 2/ 設計團隊巧用鏡子，在酒店不同角落創出奇幻觀感。
- 3/ 升降機的內籠鑲有金屬牆板，如維多利亞時期的牆紙般將檳城的獨特地貌描繪出來。





4



5

- 4/ 天台設計通透的大型涼亭提供了清爽舒適的半戶外活動空間。
- 5/ Olivia & Julia 涼亭同樣採用開揚設計風格，拉近人與戶外風光的距離。
- 6/ 頂樓的無邊際泳池面向教堂街碼頭和港口，無疑是欣賞美景的最佳位置。



6





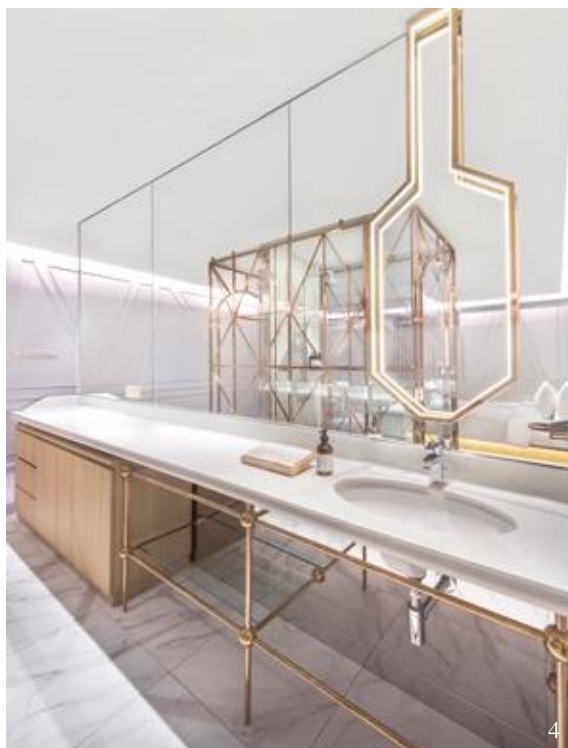
調，再湊上輕量的金銅、淺棕、灰藍、湖水綠和淡粉紅作點綴，配襯出高貴而和諧的氛圍。

Premier Deluxe Suite閃亮的香檳金銅和玻璃打造獨一無二的浴室和衣櫥，設計更從魔術表演中的「哈維盒子」取得靈感；浴室的鏡子將古典銅鏡的花巧形狀濃縮成簡約的線條，更刻意造出雙層鏡子的視覺幻象，增添虛幻感。

Loft Suite大廳設於底層，睡房則另設於夾層，空間寬敞無比，像家一樣的布局最適合長期留宿的客人。另一邊廂，Deluxe Trio則特設一個小睡房，讓與父母同行的孩子都能享受個人空間。

精緻細節描繪市貌

酒店精緻的設計心思無處不在，就連升降機的內籠都鑲有金屬牆板，如維多利亞時期的牆紙般將檳城的獨



1/ 健身室設計有別於傳統，華麗的吊燈及延伸至天花的鏡牆塑造出無盡空間的視覺效果。

2/ 酒店共提供Deluxe、Premier Deluxe Suite、Loft Suite和Deluxe Trio四類房間。

3/ Premier Deluxe Suite以閃亮的香檳金銅和玻璃打造獨一無二的浴室和衣櫥，設計更從魔術表演中的「哈維盒子」取靈感。

4/ 浴室的鏡子將古典銅鏡的花巧形狀濃縮成簡約的線條。



Ministry of Design

來自新加坡的建築設計公司 Ministry of Design 由 Colin Seah 於2004年創立，至今打造了超過140個設計項目。設計團隊以追求革新的思維對身邊的空間、形體和生活經驗提出疑問，銳意創造改變。公司在18個國家成立辦公室，在國際上獲獎無數，包括新加坡 President Design Award、紐約 Gold Key Award 和International Design Awards 的 Designer of the Year 等超過120個獎項。





特地貌描繪出來，古老建築、著名地標、自然植被等等都轉化成充滿藝術感的圖像，客人在乘升降機的一小段時間內都可以欣賞得到。

The Glasshouse 餐廳參考著英式庭園玻璃房的外觀，為金屬框牆身和玻璃牆印上格子圖紋、為梳化添置熱帶植物圖案的墊子，更用不同的綠葉植物裝飾空間，營造「熱帶桃園」的觀感。魔術中常出現的鏡子也成為點綴元素，鑲在牆上，創出鏡中世界的幻象，進一步提昇空間感。

頂樓美景一覽無遺

四樓的健身室設計有別於傳統，華麗的吊燈及延伸至天花的鏡牆塑造出無盡空間的視覺效果；頂樓的 Angier & Borden 活動室和 Olivia & Julia 涼亭同樣採用開揚設計風格，拉近人與戶外風光的距離。無邊際泳池面向教堂街碼頭和港口，無疑是欣賞美景的最佳位置。●



- 1/ Loft Suite 像家一樣的布局最適合長期留宿的客人。
- 2/ 以熱帶植物為主題的牆畫再次呼應著檳城的特色地理元素。
- 3/ 大廳設於底層，睡房則另設於夾層，房內空間寬敞非常。
- 4/ 設計團隊以純白為寢室基調，再以金銅作點綴，配襯出高貴觀感。
- 5/ 浴室鏡的計設刻意造出雙層鏡子的視覺幻象，增添虛幻感。