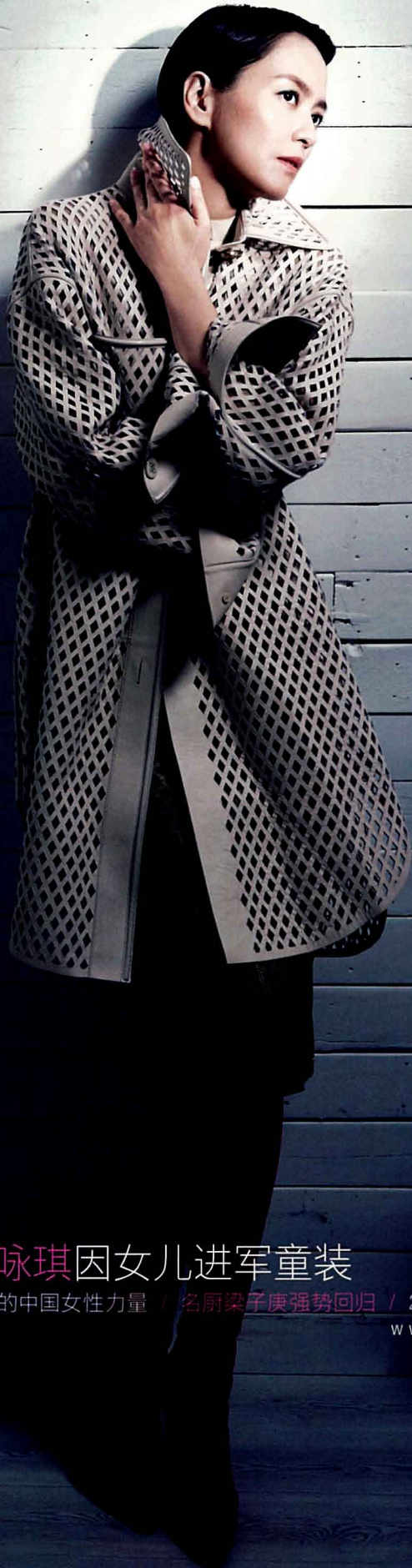


ICON
风华
SINGAPORE



梁咏琪因女儿进军童装

狮城的中国女性力量 / 名厨梁子庚强势回归 / 2019秋冬巴黎高定时装

WWW.ICONSINGAPORE.COM

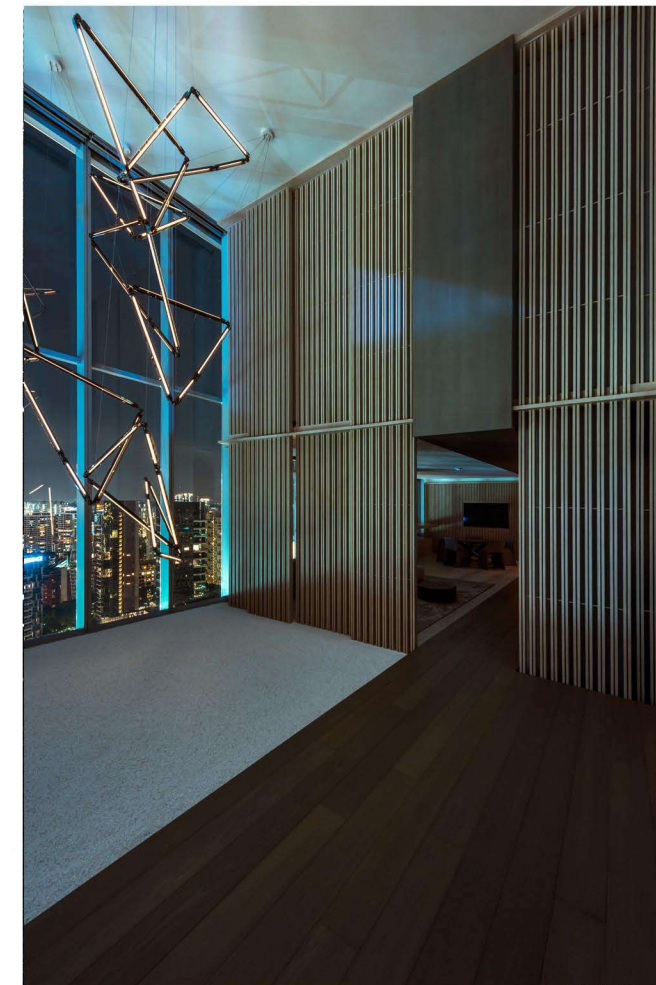
夜未央

TEXT 胡锦伟

这座以俯瞰城市夜景为设计概念的高楼豪宅，室内格局简约利落，在夜幕低垂时，巧妙借景，让窗外灯火璀璨的景色为空间营造朦胧美感。



PHOTOGRAPHY CIBA PHOTOGRAPHY, EDWARD HENDRICKS (COURTESY OF MOD)



左至右：在高楼眺望城市夜景是这个家的特色；设计师将原来的客厅改建成抽象的“花园拱廊”，让人走进家中各区域之前先欣赏城市景观。

由新加坡知名室内设计公司Ministry of Design(简称MOD)操刀的这个双层公寓单位，坐落在乌节路一带一座高级公寓的高楼，面积约3154平方英尺。屋主当初提出的构想是：打造一个少即是多的简约家居空间，同时体现几何美感。听起来简单明了，对MOD来说却是全新的挑战。

MOD创办人及总监余崇霖(Colin Seah)曾设计过多家精品酒店和商用空间，这些项目的共同点是追求创新与独特，从而让这些项目受到各别市场的瞩目，他和团队因此可以稍微偏离常规，提出与众不同的设计构思。他较少设计住宅项目，而且大多数屋主总是跟着大队走，选择安全路线，这么一来，家居空间当然就无惊无险，但也毫无惊喜，让他兴致缺缺。当这个公寓单位的屋主提出这个要求，马上刺激了这位总统设计奖得主的创作欲望，他很高兴遇见一个对家居空间有个人想法、对细节观察入微的合作对象。



屋主希望打造一个 少即是多的简约家居空间，同时体现几何美感。听起来简单明了，对MOD来说却是 全新的挑战。

076

颠覆室内与户外

这个单位的特色是拥有一个被超高双层玻璃包围着的客厅，视觉甚为壮观，余崇霖因而把这个单位命名为“天空之屋” (House in the Sky)，让俯瞰城市景观的作为这个家的焦点。他和设计团队将这个原有的客厅改成一个抽象的“户外”花园拱廊，面对着“天空之屋”的立面，两层楼高的内墙被重新设计为住宅的外部木条“立面”。

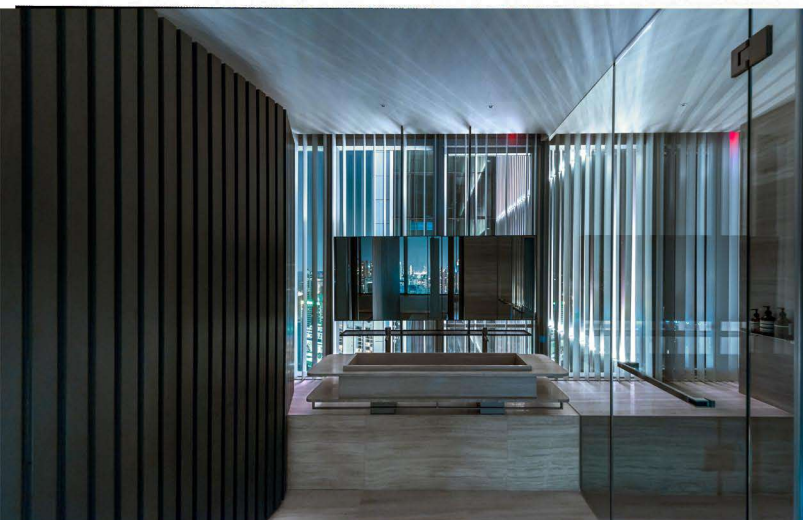
住户经过花园拱廊、穿过木条“立面”，就来到木质“中央脊柱”，从这里走上梯级去到楼上，就能看到沿着中央脊柱分布的各个家居区域。紧贴着花园拱廊的是新的客厅、餐厅和厨房，整体设计简约利落，是家庭成员亲密互动的空间，而非举办奢华派对的地点。楼上有孩子和父母的卧室等私密空间。

房子主要材料包括中央脊柱的染色喷砂橡木贴面、立面的天然橡木贴面，以及公共区域地板的檀香石材。细节方面，花园拱廊的亮点是安装了纽约设计师Bec Brittain创作的“Shy”灯饰，满足了屋主对几何美感的要求。这款树木形状的灯饰抽象之余也充满动感，由来自美国的专业安装人员花了三天时间、煞费苦心地在白色砾石层上。夜幕低垂，户外灯火璀璨，映衬着室内会发光的“树”，让居者放松身心，忘却一天的疲劳。



上至下：舒适的主人房；室内设计师余崇霖。对页：两层楼高的内腔被重新设计成外部木条“立面”。





左上起顺时针：Bec Brittain设计的“Shy”灯饰，像“花园拱廊”里一株发光的树；极度简约的厨房；以不同方式处理的橡木是这个家的主要建材；城市灯火照进屋内营造影影绰绰的朦胧美感。

这个单位的特色是拥有一个 被超高玻璃包围着的客厅，视觉甚为壮观，余崇霖因而把这个单位命名为 “天空之屋”。