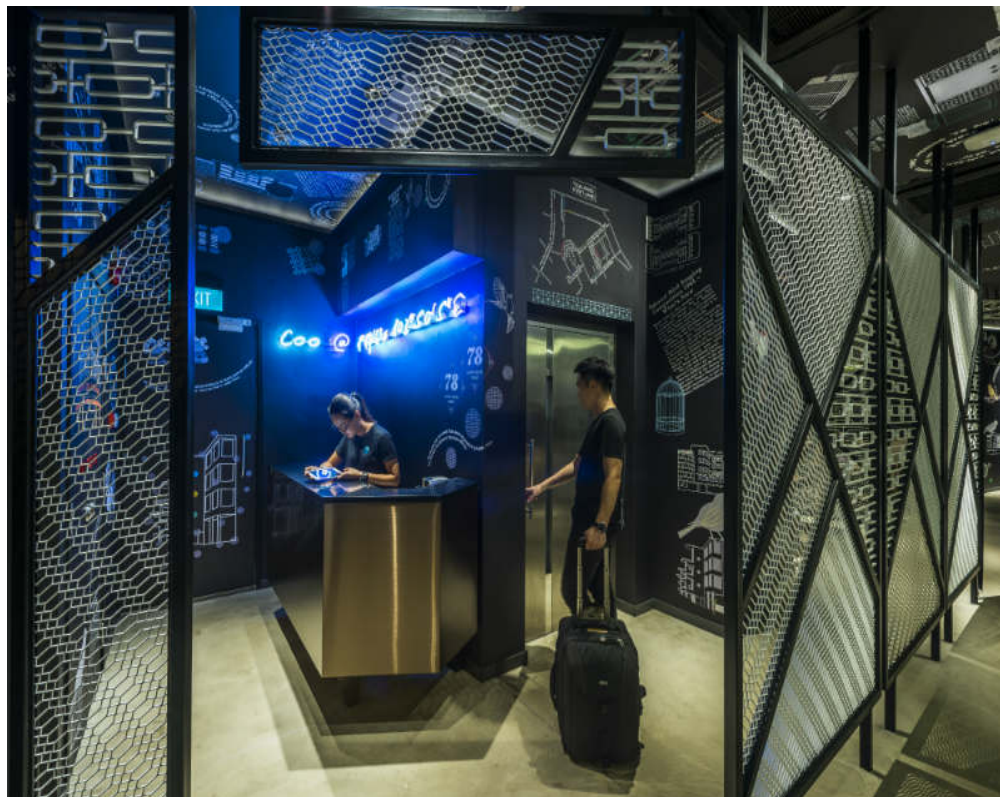


12 октября 2016 г.

Дизайн-эксперимент: «социотель» COO в Сингапуре


 АВТОР ПРОЕКТА: [Ministry of Design \(/profile/p/ministry-design/\)](#)

Новый по своему функциональному содержанию проект – «социотель» COO – откроется в Сингапуре в декабре 2016 года. Его основная цель – социализация: номера для 4,6 и 8 человек; общественные пространства (кафе и клуб), собственная социальная сеть. Такая целостная концепция стала ответом на изменившуюся модель путешествий у молодежи, родившейся в 2000-х, – основной целевой аудитории проекта. Для поколения нулевых больше не существует пассивного отдыха, они постоянно находятся онлайн, стремятся найти новых друзей и знакомых, в том числе среди местных жителей, чтобы добиться максимальной аутентичности, погружения в среду, получить новые впечатления.



С этой целью авторы проекта решили объединить цифровую и физическую реальности. Первая представлена специально разработанным приложением, новой социальной сетью COO Connect для постояльцев отеля, где они могут найти людей, заселившихся или планирующих заселение в те же дни, узнать об их интересах и пообщаться.


[\(http://berlogos.ru/news/berlogos-luchshee-dizajn-izdanie/\)](http://berlogos.ru/news/berlogos-luchshee-dizajn-izdanie/)
**profi²
profit**

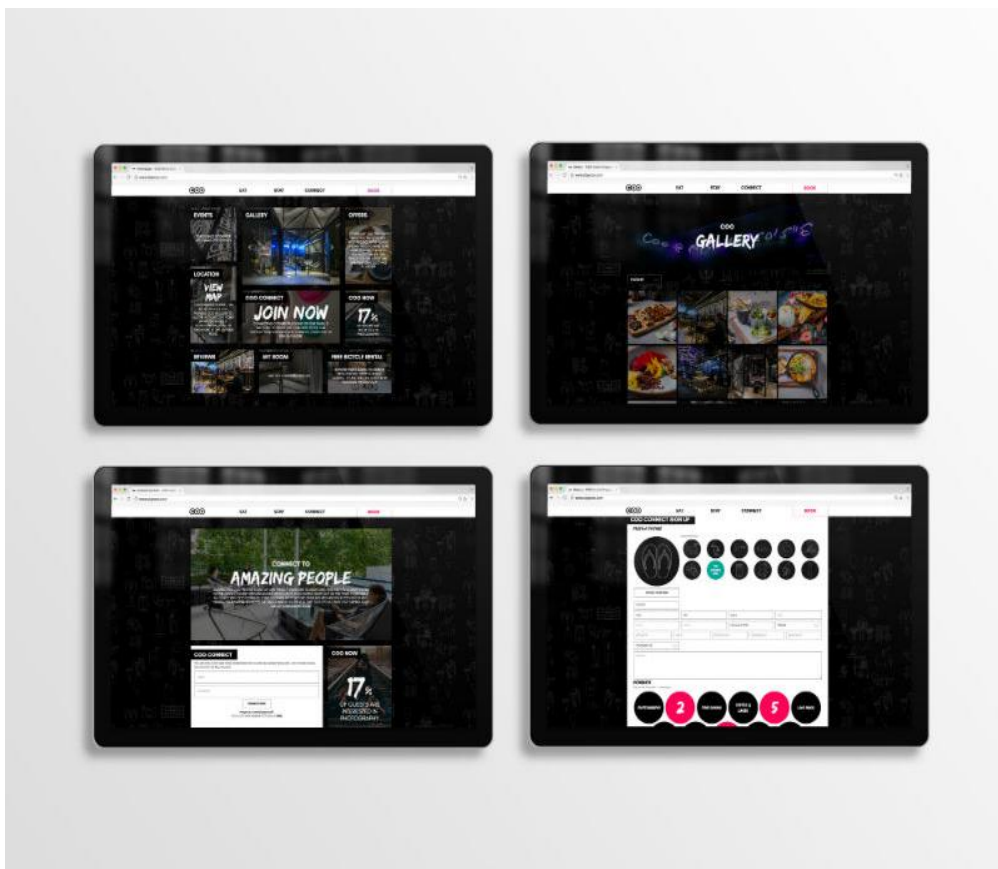
[\(http://berlogos.ru/interview/emmanuel-kalderon-dizajn-predvidit-budushee/\)](http://berlogos.ru/interview/emmanuel-kalderon-dizajn-predvidit-budushee/)

 Happy Holidays!
from BERLOGOS

[\(http://berlogos.ru/article/berlogos-2016/\)](http://berlogos.ru/article/berlogos-2016/)

<http://www.diptih.ru>

[\(http://oikos-ural.ru/\)](http://oikos-ural.ru/)



(http://www.indecor-ural.ru/ru-RU/visitors/e-ticket.aspx?utm_source=berlogos&utm_medium=banner&utm_campaign=

0

0

Физический опыт представлен 11 полностью меблированными номерами с двухъярусными кроватями для 68 гостей; гибкими общественными пространствами, располагающими к общению и совместному времяпрепровождению.



В будущем проект планируется усовершенствовать и развивать, добавив одноместные номера, различные пространства коворкинга и коммерческие помещения.

Дизайн-концепция основана на локальной идентичности и имеет крепкие связи с местоположением отеля – районом Тионг Бару. Архитекторы хотели, чтобы каждая часть сооружения могла рассказать постояльцам историю этой местности в ненавязчивой и игровой форме, не противореча при этом ДНК бренда. Главный вход обрамлён металлической структурой, напоминающей металлические ворота, характерные для старых домов в этом районе.



В кафе неоновая конструкция выполнена в форме приблизительной карты местности, а потолок и стены покрыты графическими принтами с изображением традиционных сладких пирогов киев и других характерных локальных черт, а также модернистской архитектуры.





Кафе и бар открыты в течение всего дня. Повара черпают вдохновение из глобальной и местной кухни, отдавая предпочтение причудливым местным интерпретациям национальных блюд, согласно общей философии COO.



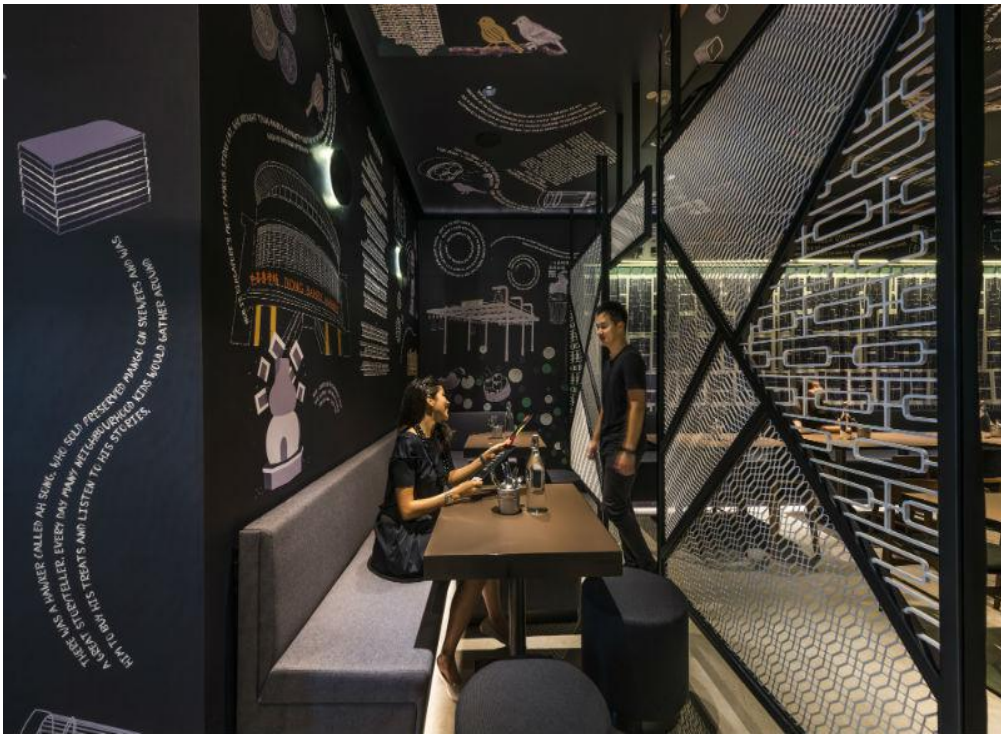
Это социальное пространство рассчитано на 60 человек, здесь есть как общая, так и частная общественные зоны. Их разделяет металлическая сетка, похожая на структуру, оформляющую входную группу социотеля, которая в то же время сохраняет непрерывный поток движения внутри помещения. Кроме того, конструкция обладает достаточной гибкостью, и в случае необходимости способна объединять пространства.



- | | |
|---------------------------|--------------------|
| 01 OUTDOOR SEATING AREA | 07 BAR |
| 02 RECEPTION | 08 HANDICAP TOILET |
| 03 LUGGAGE ROOM | 09 STORAGE |
| 04 GUEST ALCOVE | 10 WC |
| 05 BAR HEIGHT DINING AREA | 11 KITCHEN |
| 06 DINING AREA | |

COO | LEVEL ONE PLAN

1 2 M



11 номеров вместимостью от 4 до 8 человек находятся на четырёх этажах. Коридоры, на стенах которых неординарным образом описаны правила пребывания, доброжелательно приветствуют гостей. В местах общего пользования, например, в ванных комнатах, визуальными акцентами служат остроумные иконки.







На втором этаже есть терраса под открытым небом для тех, кто желает насладиться свежим воздухом и открывающимся видом. Вернакулярная мебель – мягкие плетёные кресла и стулья – знакомит с местными ремёслами.



Общая площадь проекта составляет 752 кв. м.

Для тех, кто хочет стать первым гостем социотеля, уже сейчас можно присоединиться к соцсети www.staycoo.com (<http://www.staycoo.com/>).

Фото: Edward Hendricks (CI&A Photography)

64

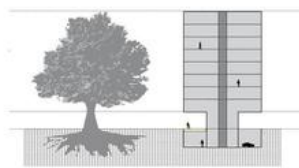
Автор проекта: [Ministry of Design](https://www.behance.net/profile/p/ministry-design/) (/profile/p/ministry-design/)

КОММЕНТАРИИ

Оставить комментарий:

Оставить комментарий могут только зарегистрированные пользователи.

ДРУГИЕ РАБОТЫ АВТОРА



(/work/mezhdunarodnyj-biznes-park-v-tunchzhou-kitaj/)

Международный бизнес-парк в Тунчжоу, Китай

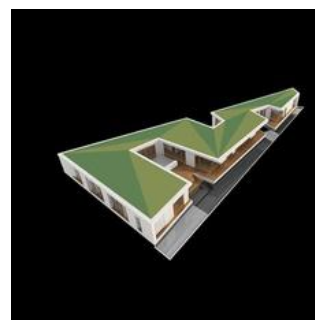
(/work/mezhdunarodni-biznes-



(/work/vanke-triple-v-gallery-vtyanczine-kitaj/)

VANKE TRIPLE V GALLERY в Тяньцзине, Китай

(/work/vanke-triple-v-gallerv-



(/work/zig-zag-housev-singapore/)

Zig Zag House в Сингапуре

(/work/zig-zag-housev-singapore/)

19 февраля 2016 г.

107



(/)

О проекте
(/page/o-proekte/)

Реклама
(/page/adv/)

Редакция
(/profile/personi/)

Контакты
(/page/kontakty/)

Партнеры
(/page/partnery/)

Сообщить новость
(/page/soobshit-povost/)

(https://vk.com/berlogos) **ПОДПИШТЕСЬ НА НАШУ РАССЫЛКУ**

Ваш e-mail

СТРАТЕГИЧЕСКИЙ ПАРТНЕР

ДИПТИХС (http://diptih.ru/)
БУХГАЛТЕРСКАЯ МАСТЕРСКАЯ