

GLOBAL

NEW

TRENDS

in **HOTEL**

DESIGN



01 入門處與天花板鋪設以雕花金屬板材，兩側刻意增加外置，以燈飾及擺樣配以間接光源，家具宛若點綴。

326 Jalan Penang,
10000 George Town,
Penang, Malaysia

stay@okethyekee.com
+ 604 263-1929

lokethyekee.com/residences



Loke Thye Kee Residences

Location
Penang, Malaysia

Area
170 sqm

Design
Ministry of Design

Completed
2015

Ministry of Design

Colin Seah 在美國接受了建築設計的薰陶和培養，並在新加坡也獲得了職業建築師資格，通過了追隨諸如 Rem Koolhaas 和 Daniel Libeskind 等設計大師磨練自己。亦曾在新加坡國立大學建築系工作四年，從事設計教學研究和設計評論員工作。作為 MOD 的創始人和設計總監，Colin Seah 曾榮獲由美國國際設計大賞頒發的 2010 年度設計師的殊榮，並兩度斬獲新加坡設計界的最高榮譽——新加坡總統設計獎，也兩次獲得金鑰匙獎——國際酒店業最高獎項；並被香港透視雜誌評為 40 位 40 歲以下最有潛力設計師之一，以及 2007 年馬庫斯公司基金獎「最具潛質傑出新人設計師」；被 Monocle 譽為「建築界冉冉上升的新星」。Colin Seah 還曾獲得了新加坡旅遊局的邀請，重新定議 2020 年之後新加坡最為旅行目的地的意義。

新城別事

Loke Thye Kee Residences 馬來西亞檳城 樂臺居

Loke Thye Kee Residences recalls the spirit of a bygone era but adds its own contemporary twist to modernize the living experience.

It's called "Loke Thye Kee Residences", set in restored shophouses, with 5 suites, and Phase 2 (set to open in Q1 2016) will feature a larger events space in a converted cinema (Penang's oldest cinema).

Loke Thye Kee Residences recalls the spirit of a bygone era but adds its own contemporary twist to modernize the living experience.

Colin Seah, Founder-Director explains: "I was very inspired by the romance of Penang in the 1900s, the mood and design of that bygone era was beguiling. we wanted to recall a similar charm in our design for the LTK Residences, but with an added contemporary twist that would modernise the experience and make it relevant for living today."

The traditional meets the contemporary on several levels, from the materiality to the spatial experience. Traditional timber hardwood floors are contrasted with customized contemporary fixtures that are designed to appear as if levitating. The rough texture of the original brick walls are visually enlivened by hidden LED cove lighting and the typically enclosed vanity and wardrobe spaces are celebrated as transparent glass boxes which seamlessly extend into the rest of the room. Floor rugs, cushion fabrics and furniture pieces were chosen to reflect the central theme of adding a contemporary twist to the traditional.





文字
高湘寧

圖片
©Ministry of Design
(www.modonline.com)

文化情境，生動凝塑

迴廊裡的暗影像是膠捲負片，錄記短少的薄雨、磚石與木構立面的陳跡、一門兩窗為單位拉展的建築韻律、店鋪家宅雜還的市井風色，以及時間流逝的本質，共鳴於街屋的悠長進深，與偉岸歷史無關的，浮世的悲歡遇合便已搬演無盡。受到 90 年代羅曼史電影的啟發，MOD 設計總監 Colin Seah 將老電影場景與電影院的空間感挪作街屋翻新的核心概念，復古的造境、對比的指物，皆來自當代的前沿，卻意欲歸返基地周邊的現實生活：檳城的首都喬治城（Marking Georgetown），原是一個英國殖民洋樓、南島傳統街屋、閩式移民建築、現代藝術街景、印度與回教文化共同拼排而冶就的命運來歷。

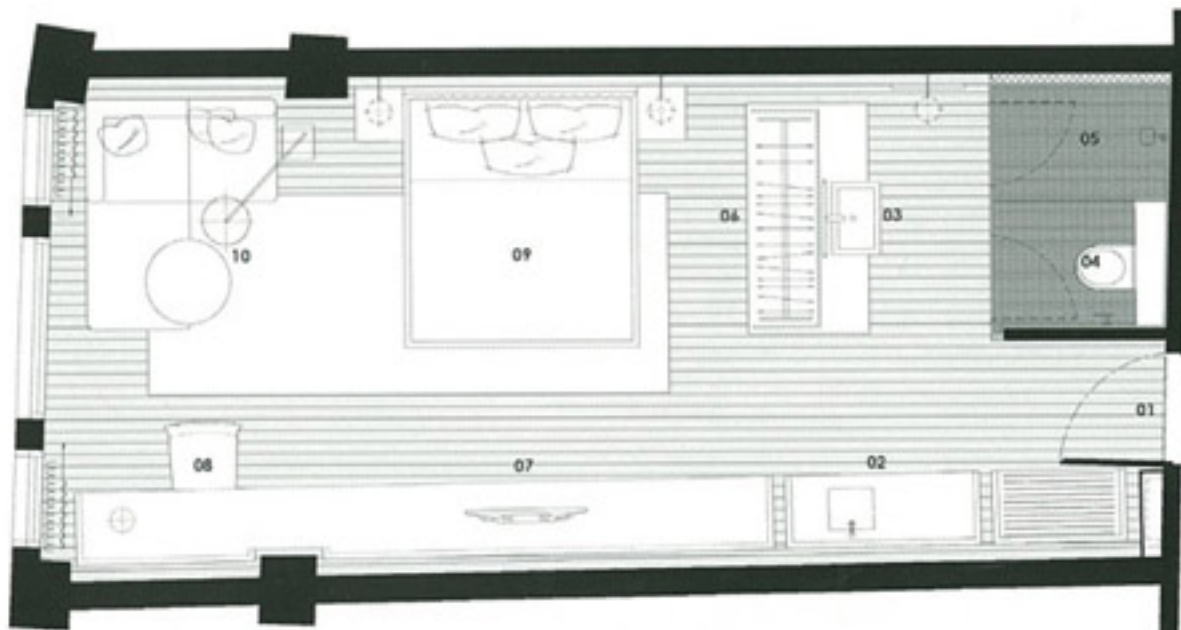
作為現代旅店，Loke Thye Kee Residences（樂莖居）中、西調和的立面被保留下來，原先是店面的 1 樓，維持閩粵街屋方長、對稱的門面型式，大門門楣上懸店招（房名），羅馬式柱列之間，平均隔劃為 5 間客房；2 樓趨於典麗的牆面與柱體浮雕裝飾、拱窗、臥梁，則是殖民地洋房的辨識語彙。修整後的建築體沉入月光漂的街道，新與舊，於行旅道途邂逅。

結構層遞，互文風景

呼應立面的均質韻律，5 間格局與配置相同的客房，容身在敷貼著南洋花磚的長廊、鑲有彩色玻璃的幾何線條門板後方，第一進是接待處，花磚伸入室內地坪，暗示裡外空間的連續性過渡，牆面的處理，入門處與天花板鋪設以雕花金屬板材，兩側則刻意讓原建築的磚牆外露，內嵌照明設備。三種異質材及圖樣的襯融，配以間接光源，使家具宛若浮泛於時光之流，亦隱綽指稱此地此城易於包容多元的善意。

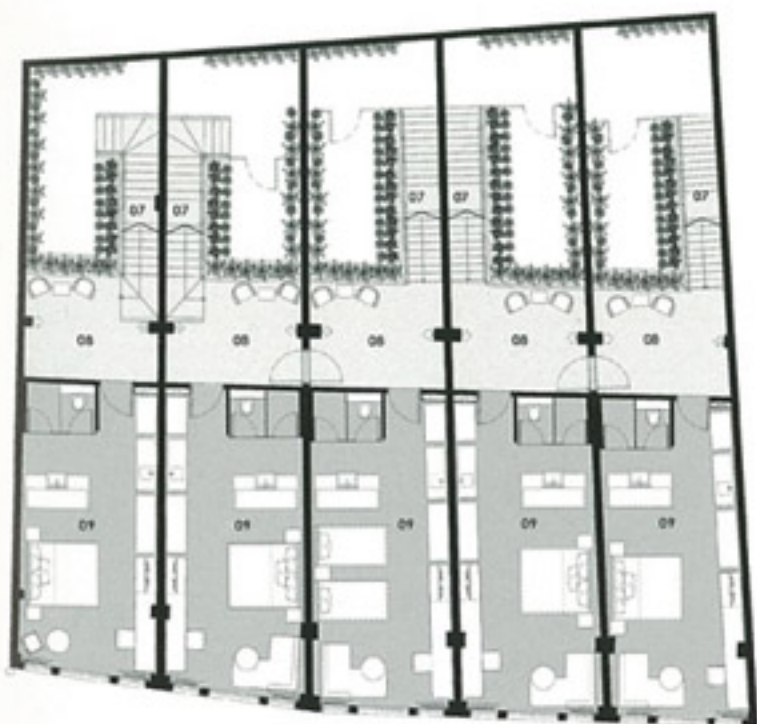
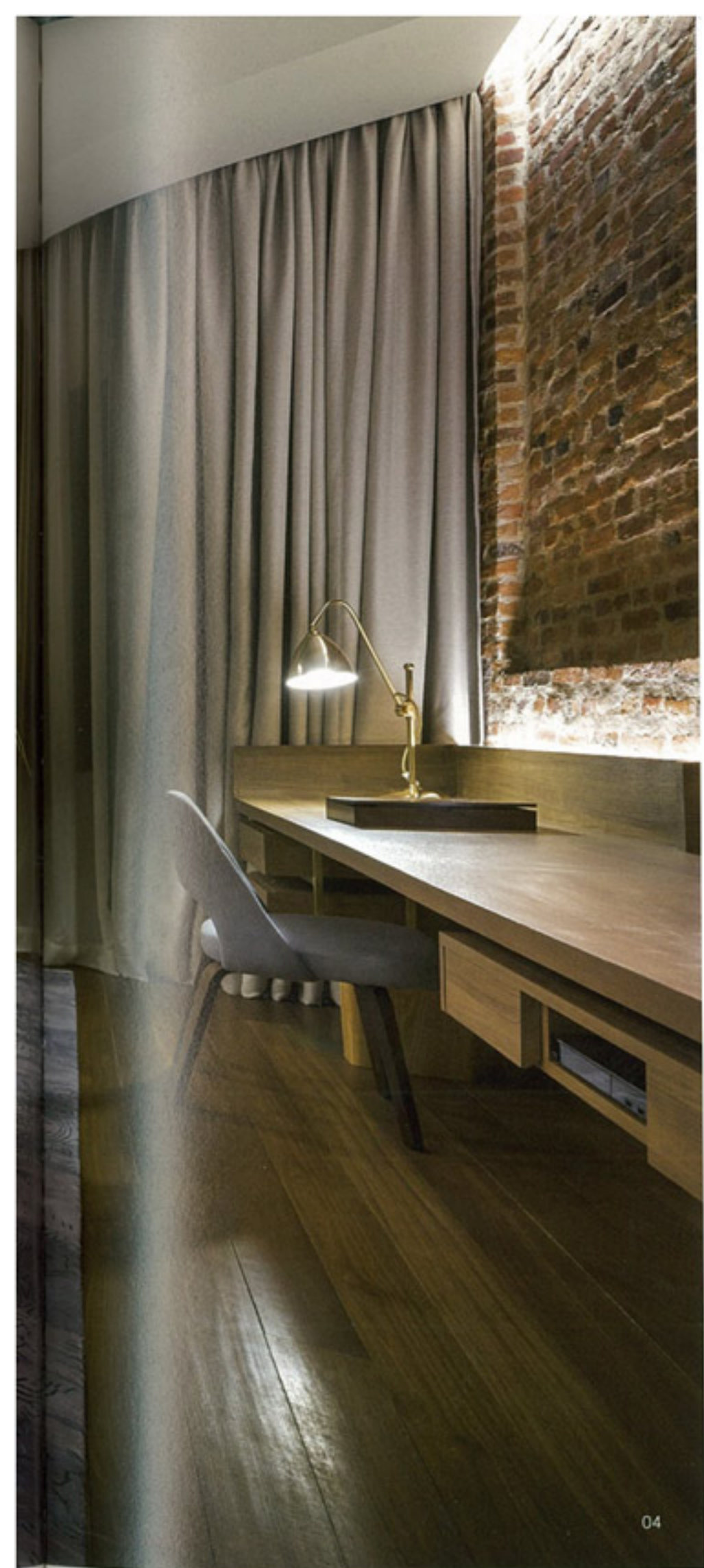
狹長型的客房位在第二進，房內空間延續磚牆外露的原味，布局依走道中軸分為睡眠／休憩區與活動／工作區，為了符合房型，梳妝台、電視櫃、書桌、收納空間被一體成形的長桌作一歸整，以現代形式達成實用適居的需求。另外，利用街屋內部縱深的特點，每間客房皆配置有半露天的小庭院，熱帶地區的闊葉植物婆娑如綠網，籠一掬沁涼，羅織一點，MOD 專擅的當代復古旅店風格，徒轉於世。





TYPICAL ROOM PLAN

- | | | |
|------------|--------------|-----------|
| 1 ENTRANCE | 5 SHOWER | 9 BED |
| 2 PANTRY | 6 WARDROBE | 10 LOUNGE |
| 3 VANITY | 7 T.V. LEDGE | |
| 4 TOILET | 8 DESK | |



FIRST FLOOR PLAN

- 7 STAIRCASE
- 8 PRIVATE BALCONY
- 9 GUESTROOM

04 為了符合房型，梳妝台、電視櫃、書桌、收納空間被一體成形的長桌作一歸整。
 05 客房延續磚牆外露、鋪設傳統地磚的原味，隔間則使用玻璃做出現代形式的穿透格局。