

# HARMONIES

Décoration, Architecture & Design

UN TOUR DU MONDE  
EN 13 DEMEURES D'EXCEPTION  
SALLES DE SPECTACLE FABULEUSES  
POUR RÊVER EN GRAND  
RÉTROSPECTIVE MICHAEL GRAVES  
PARCOURS D'UN GÉANT  
AÉROPORT DE BAKU  
ESCALES CHALEUREUSES

VISITE PRIVÉE  
CHEZ LES CRÉATEURS  
DE ZADIG & VOLTAIRE



## LE SHOWROOM DE DEMAIN

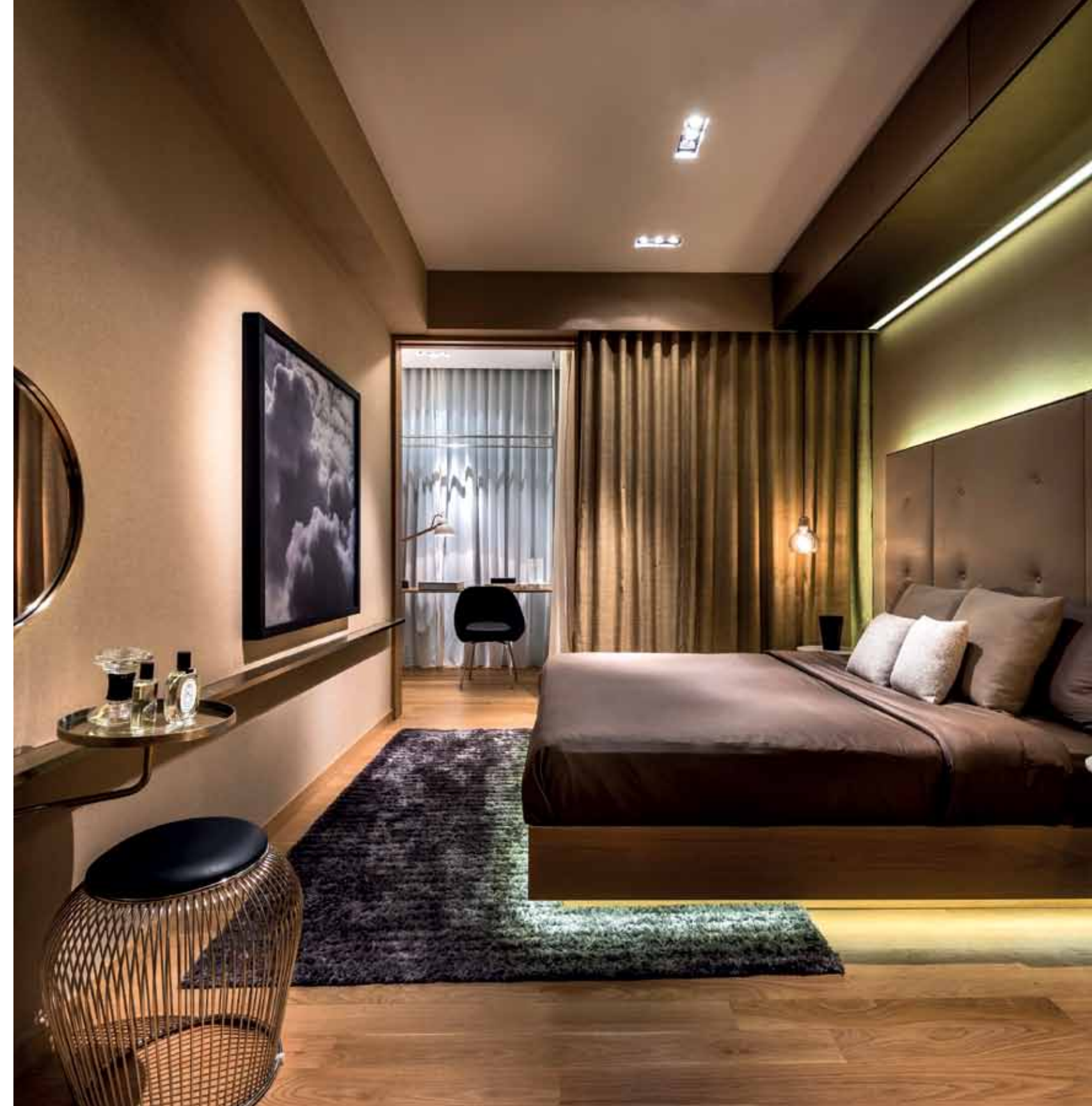
RÉALISÉ PAR LE BUREAU D'ARCHITECTURE MINISTRY OF DESIGN, UN ESPACE D'EXPOSITION D'UN GENRE NOUVEAU A VU LE JOUR À SINGAPOUR. JOUANT SUR LA FRAGMENTATION ET LA DIFFRACTION DES IMAGES QU'IL PRÉSENTE, IL PLONGE LE VISITEUR AU CŒUR D'UNE EXPÉRIENCE INÉDITE.

Texte **Nayla Mégarbané** Photos **Edwards Hendricks**



Conçue pour UOL, un développeur de renom basé à Singapour, la Fractal Gallery est le troisième volet d'une série regroupée sous le label 70 St Patricks. Les principaux architectes du studio Ministry of Design, Colin Seah, Jeremiah Abueva, Patricia Segado et Kevin Leong, se sont positionnés d'emblée dans une vision contemporaine et une perspective futuriste. Niché au milieu des arbres dans un environnement verdoyant, le bâtiment se distingue par son extérieur particulier, formé de pans de murs d'une blancheur éclatante, mais de hauteurs asymétriques. Le développement principal prend place au cœur de la bâtisse, ce qui lui permet de servir de noyau à l'ensemble. Les installations, établies en spirale autour du centre, rayonnent vers l'extérieur de façon centrifuge. Les parois et les diverses façons dont elles sont juxtaposées servent à connecter les multiples zones. Une fois à l'intérieur, les vastes volumes se déploient sur une surface totale de 1 085 m<sup>2</sup>, offrant en même temps un champ d'évolution impressionnant et une distribution intelligente des éléments de la structure. C'est ainsi que, en périphérie, se trouvent une salle de réunion ouverte, un petit bar-café, ainsi que deux appartements témoins.





Meublés de façon simple, élégante et raffinée grâce à des pièces de créateurs, lumineux et intimes, ces locaux interrogent la notion de luxe actuel, tout en évitant les marques d'ostentation. Dans la grande salle d'exposition, le sol est revêtu de dalles de béton ciré et moiré, de deux nuances de gris anthracite, qui participent au découpage savant des lieux. Mais le travail le plus important se situe en hauteur, où des faux plafonds de divers niveaux parviennent à sculpter l'atmosphère de manière optimale. À l'aide de spots électriques aux dispositions étudiées, l'éclairage se joue des ombres et des lumières. Il met en valeur les panneaux et les écrans qui pendent du plafond et dont l'orientation n'est pas due au hasard. Par son désir d'offrir aux regards un spectacle à la fois unifié et haché, cette aire innovatrice parvient à faire oublier les galeries classiques qui, elles, présentent une solution architecturale unique. Avec ce concept audacieux, on est loin des formules de boîtes de verre posées horizontalement, ou des rectangles d'affichage surdimensionnés. Grâce au talent des designers, la forme du showroom devient aujourd'hui plus pertinente, subtile et sophistiquée. ■