



设计 DESIGN

天津 Triple V Gallery 旅游信息中心 “锈”色可餐

文/薛霞 图片由Ministry of Design设计公司提供 编辑/文林

这座雕塑感很强的旅游信息中心兼销售展示中心位于天津市东疆港景区，该建筑在三个方向均呈现出大大的“V”形，造型夸张醒目，外墙则以适合沿海气候的锈蚀钢板为材料，兼顾了外观与气候适应性。



这座建筑的外形粗犷、棱角分明，三面都是“V”字形墙体



2



2

根据客户要求项目需具备三块主要空间，并且三个区域需要有各自独立的入口，还得能看到海景。因此，MOD的设计师围绕“三”展开想象，最终确立了一个三面都是“V”字形墙面、如同几何雕塑一般的建筑创意。

- 1. 室内以木条装饰墙壁和天花板，搭配浅色地面和家具，营造出自然、温暖的氛围
- 2. 当安装在外墙上的霓虹灯管亮起时，整个建筑的“V”形轮廓便更加突出
- 3. 在休息区还有一个钻石切割形状的吧台



3

- 1. “上下”一周年纪念展邀请隈研吾设计展览场地，共使用了580块竹屏，由浙江安吉的竹艺师手工制作
- 2. 展览上的木地板被拆下来，加工后成了竹屋的地板，铺在展览现场的白色鹅卵石也移了过来
- 3. 竹墙中选出最好的80片，用

我们见过的旅游信息中心通常建在人多嘈杂的景区门口，而且建筑本身的美感也乏善可陈，Triple V Gallery的出现打破了我们对此类建筑的刻板印象。它将旅游信息中心与销售展示中心相结合，建筑外观强调了艺术性之余，内部的功能性也相应拓宽。这个奇特的建筑就位于天津市东疆港的东海岸景区。

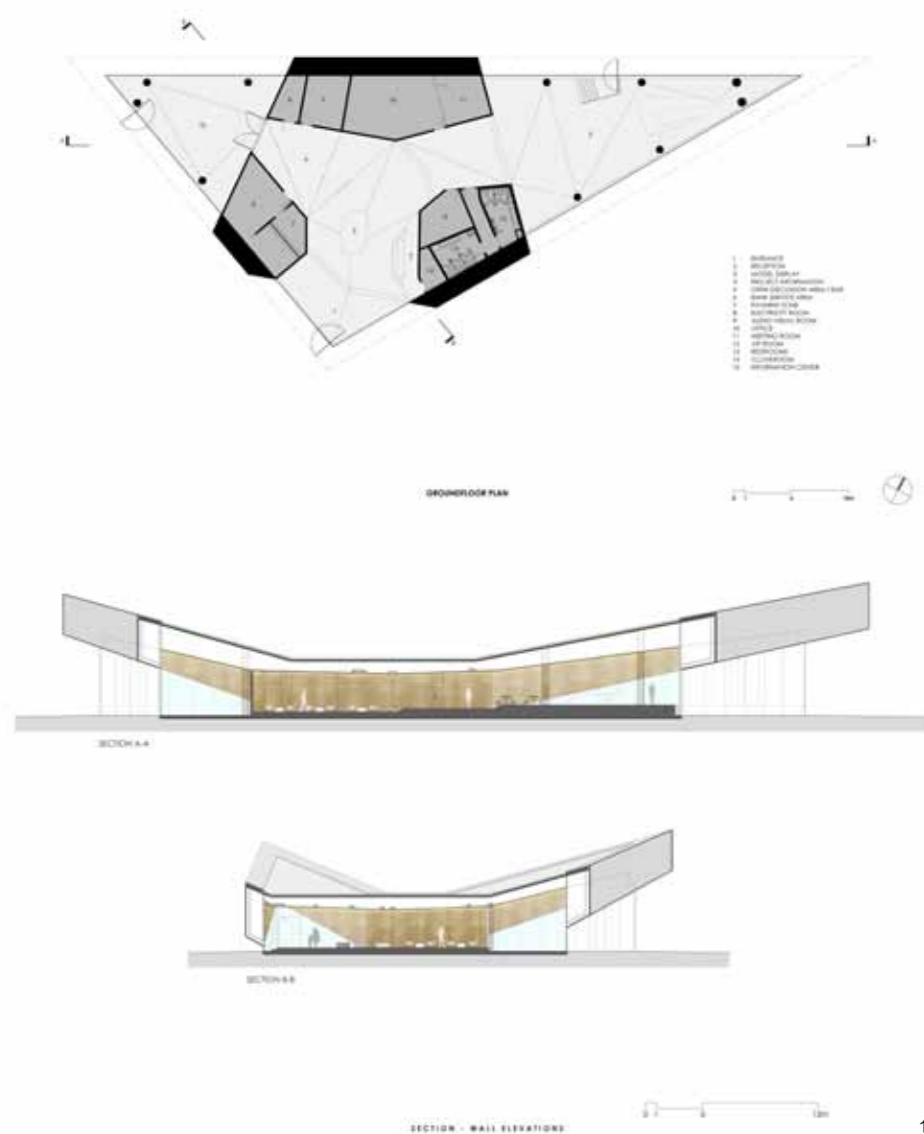
东疆港地处天津市滨海新区，距离市区约56公里，是天津致力建设中国北方国际航运中心和国际物流中心的一个重点区域。这里参照迪拜棕榈岛的模式填海造陆，打造了一片据说是目前国内最大的人造沙滩景区。而除了巨大的人造沙滩，在东疆港的东

海岸景区还竖起了一座地标性建筑，这就是Triple V Gallery。虽然说是以“Gallery展示中心”命名，但其实它也是一个旅游信息中心和一个洽谈休息室。建筑的外观采用极具创意的折线形，看起来粗犷且棱角分明，该造型来自三个方向上“V”字形墙体的连接，建筑也因此得名“Triple V”（意为“三个V”）。

Triple V Gallery是万科集团的一个项目。在最初寻找设计公司的时候，他们曾与多方接洽，最终确定了曾经参与国内7个SOHO项目、在业界颇具知名度的新加坡设计公司Ministry of Design (MOD)。万科要求该建筑需要具备三块主要空间：一个旅游信息中心，一个展示中心以及一个带吧台的洽谈休息

室。这三个区域需要有各自独立的入口，还得能看到海景。因此，来自MOD的设计师围绕“三”展开想象，最终确立了一个三面都是“V”字形墙面、如同几何雕塑一般的建筑创意。

这一大胆创意是MOD团队头脑风暴的结果。每当接到一个新案子，MOD的设计师便会坐在一起开会，各自提出新鲜想法，再集体选出最佳方案。方案获得业主的通过之后，再由四名建筑师及两名工程师组成的项目团队负责制作第一张草图，这一过程需要四周之久。从平面草图上来看，Triple V Gallery像是一个不规矩的三角形盒子，三个角都向上折起，打破了普通建筑的死板结构，看起来有种随时准备振翅高飞的感觉。



1.从草图上来看, Triple V像是一个“不规则”的三角形盒子,三个角都向上折起
2.玻璃与木材的搭配形成了冷暖中和的效果

由于项目的地点是在海港区, MOD便想到模仿轮船外壳被海水腐蚀后的效果,使用考顿钢(锈蚀钢板的一种)作为墙体材料,给人一种“锈迹斑斑”的感觉。而这一点也是考虑到沿海气候的敏感性,因为用考顿钢作为建筑立面有很强的耐腐蚀性,在潮湿的气候下,锈层和基体之间会形成一层氧化物层,起到保护墙体的效果。与钢制外墙相搭配的是巨大的落地玻璃,方便游客观赏海景,而锈钢与玻璃一硬一软的组合也起到了视觉上的冲击。最特别的是,当夜晚来临的时候,安装在外墙上的霓虹灯管便会亮起,整个建筑的“V”形轮廓更加突出。

Triple V Gallery的总楼面面积为750平方米,在室内空间方面,设计师以木材板条装饰墙壁和天花板,搭配浅色的地面和家具,营造出自然温暖的室内空间。尤其是在休息区,因为天花板以几何图形切割来呼应地面分割,且设置了不同的地面高度,使原本不大的空间很有层次感。据说这里今后会被用来举办一些展览及艺术活动。

由于项目的地点是在海港区,设计师便想到模仿轮船外壳被海水腐蚀后的效果,使用考顿钢作为墙体材料,给人一种“锈迹斑斑”的感觉。这也可以起到保护墙体的效果。



整个项目的工期近4个月,在这个过程中, MOD的设计团队曾多次前往建筑现场,并且还根据政府的相关要求做了多次修改。MOD设计总监Colin Seah告诉我们,在施工过程中,最困难的部分莫过于向上翘起的三个角,这种悬壁式的结构要求采用结实的梁式焊接,而结构工程计算最初为了省事只在建筑的几个角上分别用柱子进行支撑,并用双梁联系稳固,破坏了悬壁的造型,更影响了室内宽大延伸的空间。经过反复协商,结构重新核算优化结构计算,按照MOD的建议对横梁进行了优化。

Triple V Gallery于去年10月16日起正式向游客开放,如今已经成为了东疆港地区的一个标志性建筑。“最让我们想不到的是,整个施工过程只花了3个多月,实在太神速了!” Colin告诉我们。



外墙以锈钢板为材料,模仿轮船外壳被海水腐蚀后的效果