

Architectural World

DESIGN & DETAIL
建築世界

Architectural World

208



Special ACXT



1. National Maritime Museum
2. Aqua Planet Jeju
3. London Olympic Shooting Venue
4. Tripitaka Koreana Millenium Museum
5. Edge Gallery
6. H - House
7. EYE Film Institute Netherlands

Location Tanjong Katong, Singapore

Function Exhibition facility

Site area 700m²

Total floor area 910m²

Stories 2FL

Design team Colin Seah, Tulsı Grover, Joyce Low, Angie Ng, Anita Shewchuk, Ron Sim, David Tan, Marcin Skolimowski, Daniel Aw, Noel Banta, Aliza Suarez, Lolleth Alejandro, Allan Veloso

Photographer Edward Hendricks

대지위치 싱가포르, 탄중 카동

용도 전시시설

대지면적 700m²

연면적 910m²

규모 지상2층

사진 에드워드 헨드릭스



Site plan



L-shaped wall

Scope

Singapore has been experiencing a residential condominium development boom in recent years and as a result, architects have been called upon to design a slew of temporary show gallery buildings to facilitate the display and sale of these developments. Remarkably, instead of the rich design variety one may imagine emerging from such commissions, the majority of show gallery design has been woefully homogeneous and formulaic - architecture comprising of awkwardly proportioned cubes of glass, plaster and timber with interior design independent from its architectural edifice, typically styled with uninhibited ostentation and cliched visions of luxury. In response to this context, MOD's design for the UOL Edge Gallery explores and redefines the typology of the Singaporean condominium show gallery on several fronts. Commissioned by reputed developer United Overseas Land, the project for the design of a sales gallery and two show flats of a 244 unit residential development is located at a major intersection along Singapore's eastern city fringe. MOD was commissioned to design a holistic experience including the architectural form, show gallery & show flat interiors, signage as well as key furniture pieces.

First exploration

As its primary starting point, our design embraced the unique characteristics of the site context whole-heartedly, synthesizing it with the client's comprehensive programmatic requirements. Situated on the northern tip of the actual development, the site is uniquely shaped, curved on one end and flat on the other, forming a half circle. The site is also fronted by a busy intersection and lined with stately 15m tall Tembusu trees along its curved frontage. Lastly, a pre-existing taxi stand some 30m from the site had to be integrated as the design's only designated drop off point. Embracing these factors involved rationally grappling with seemingly contradictory issues such as the maximizing of the site despite its irregular shape, the creating of an integrated linkage to a very distant vehicular drop off point and the filtering out of distracting traffic sights and sounds whilst maintaining a strong visual connection with the tree-lined street and allowing for an abundance of natural light.



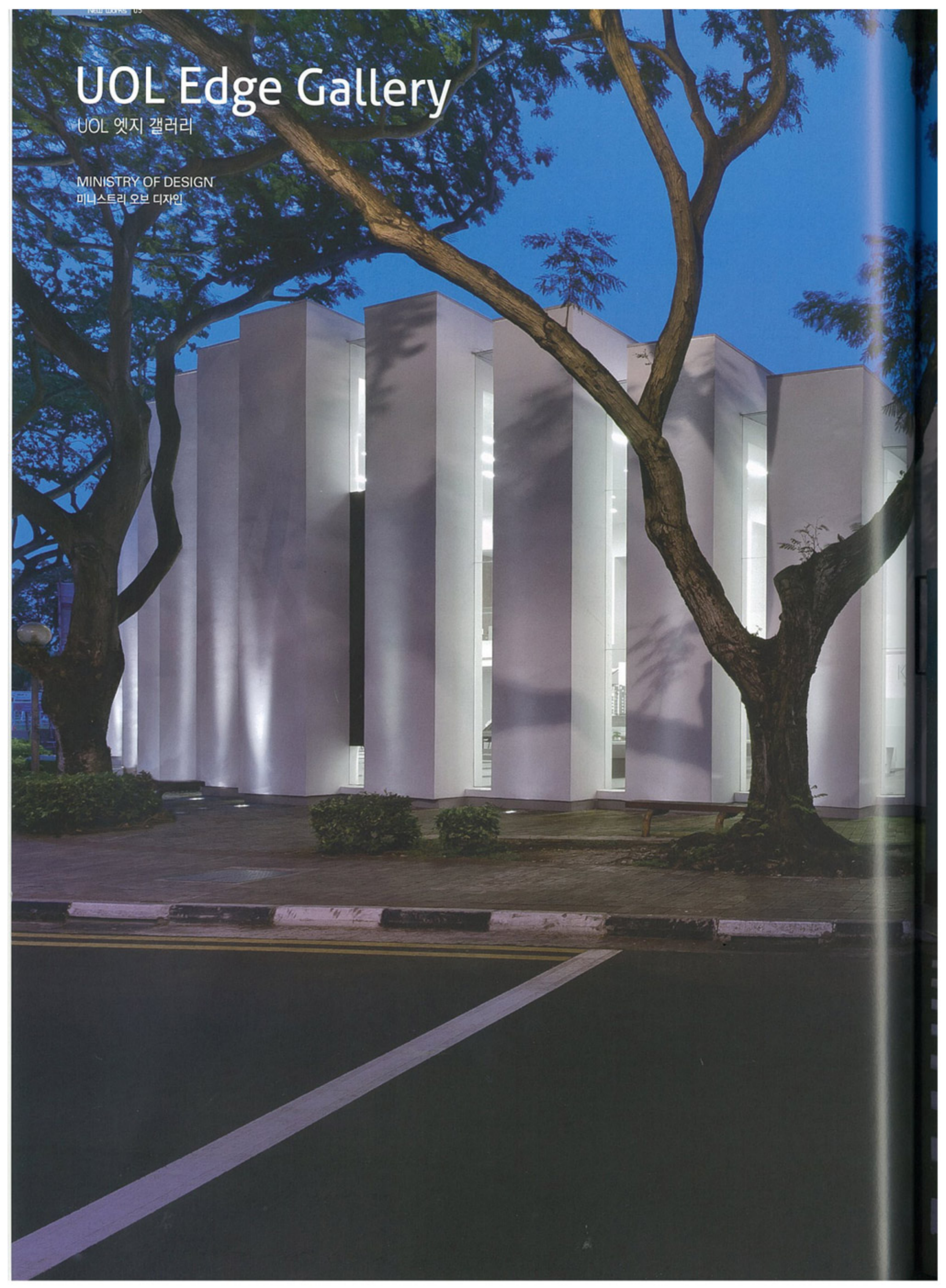


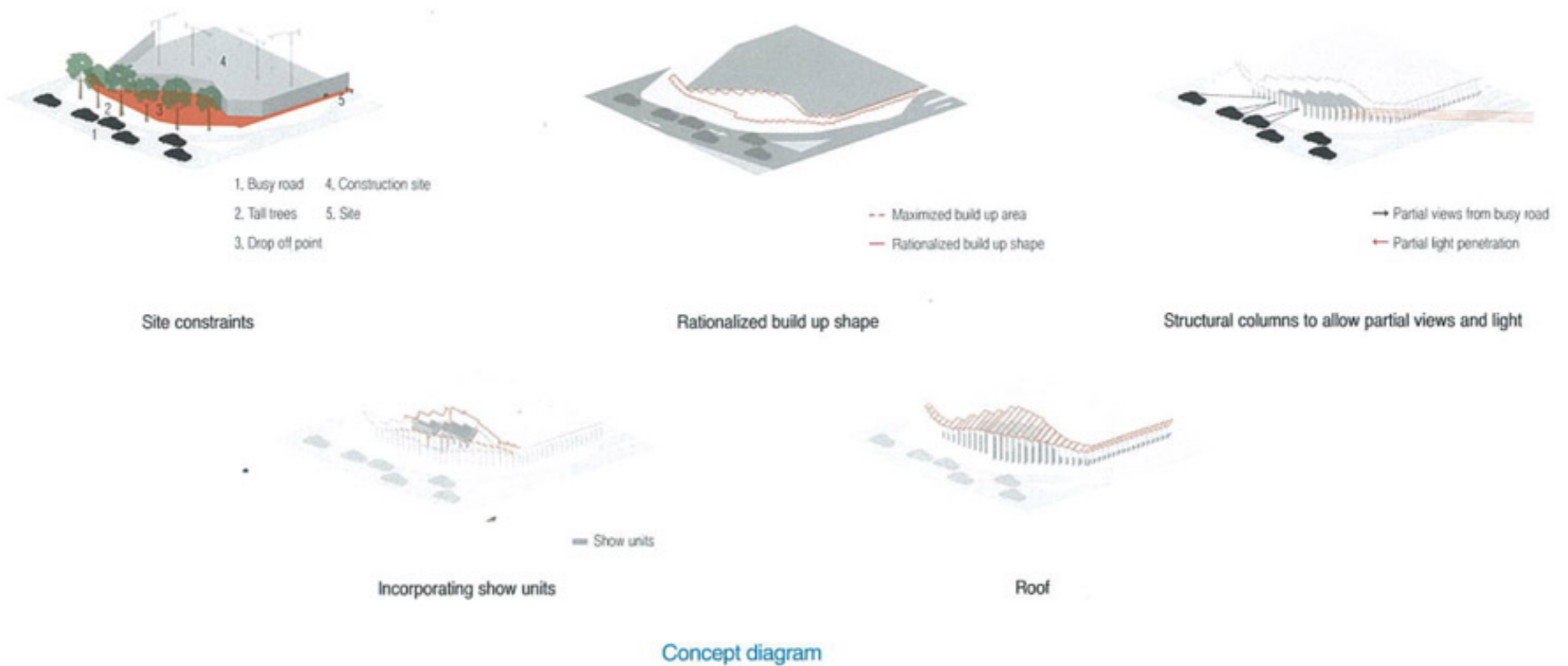
New
works

UOL Edge Gallery

UOL 엣지 갤러리

MINISTRY OF DESIGN
미니스트리 오브 디자인





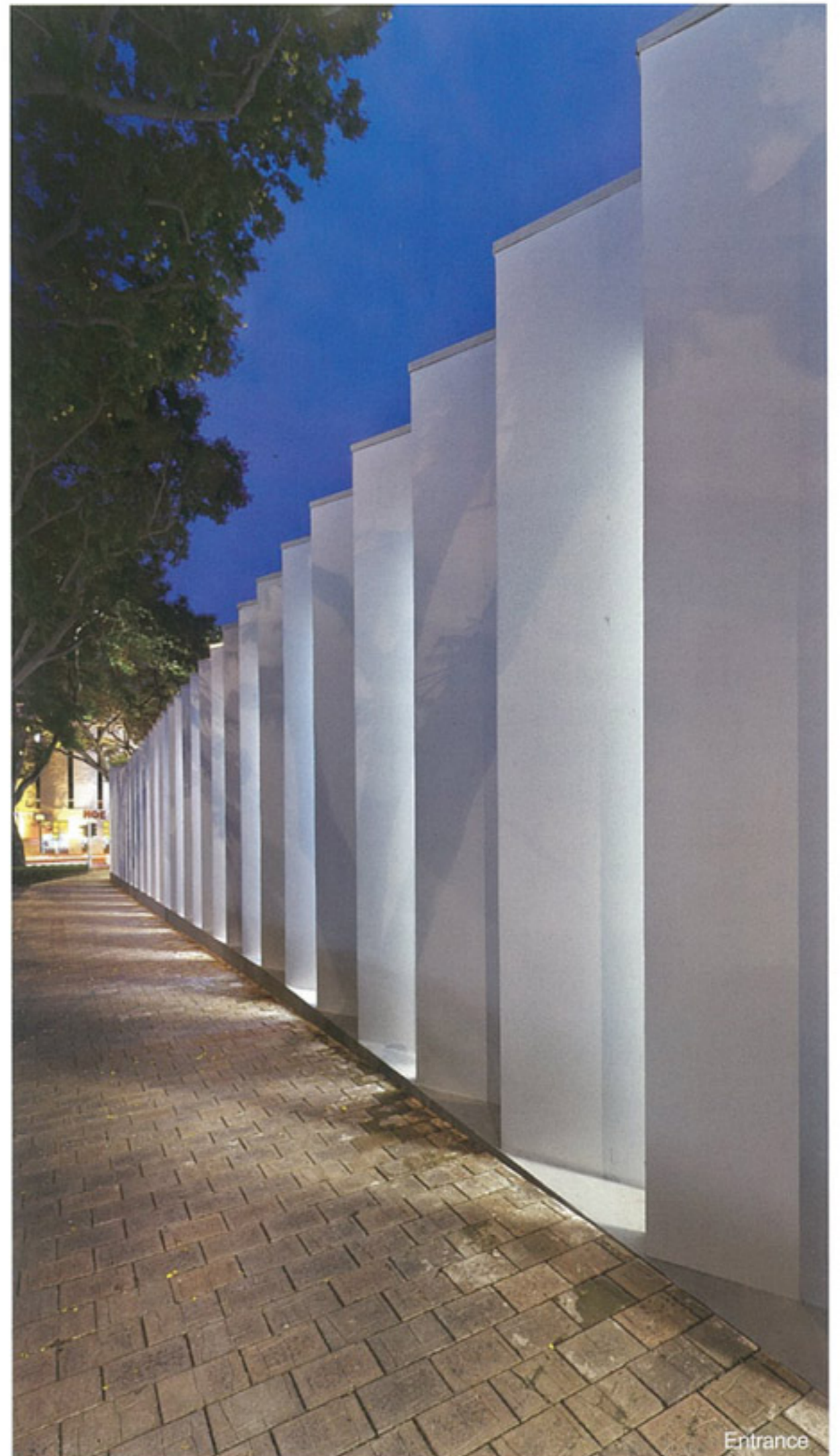
Second exploration

On another front, we also sought to challenge the conventions of recent Singaporean show gallery precedents - which seem to ignore the eccentricities of site context and dumb down the potential for unique architectural solutions as a valid and powerful marketing device. In contrast to this, we worked in close collaboration with UOL's marketing and design departments, cautiously choosing to depart from the formulaic combination of staid glass boxes and grossly over-sized billboards or gimmicky banners. Instead, we relied on the inherent branding value of an iconic architectural statement to position the development: employing form making as a more relevant, subtle & sophisticated form of advertisement. Incidentally, the project met with significant sales success within its first week and has established a possible new alternative model for the Singaporean show gallery.

Together, these two conceptual entry points have in combination resulted in a surprising but yet decidedly rational design solution - elevating the project in the aspects of its design uniqueness and marketing reach.

Solution

Design wise, the building can essentially be understood as a series of white L-shaped walls paired with interstitial vertical glass strips. The alternating rhythm of L-shaped wall and glass strip create multiple orthogonal edges that contour in harmony with the shape of the site to form the overall building. The glass strips are intentionally turned away from the oncoming traffic flow but still allow for views ports and entry portals to be introduced. The alternating rhythm of wall and glass is continued in the building's section, peaking at over 7m to allow for a double-height internal space into which the show flats and balconies face, simulating high-rise living. Elevation-wise, the rhythm also continues and reaches out towards the vehicular drop off, tying it with the building visually and experientially - creating a dramatic lead up for the gallery visitor. Spatially, the design continues to take its cues from the overarching design language, suitably applying it to floor and wall patterns or finishes, furniture and signage. Of the two show flats on display, one is styled and designed to appeal to the lifestyle of a contemporary young family whilst the other is tailored for a single professional in the design industry. Both the units explore the notion of contemporary luxury and eschew the typical elements of ostentation and ornamentation, updating them for greater relevance in the current climate of understated luxury and authentic material richness.





Show gallery

범위

최근 몇 년간 싱가포르에서는 주거형 콘도 개발 붐이 일고 있다. 이에 콘도 프로젝트의 전시와 매매에 기여할 수많은 임시 전시장 건물의 설계가 진행됐다. 놀라운 사실은 이와 같은 프로젝트에서 기대해도 될 법한 다양한 모습을 볼 수 있기는커녕 대다수의 전시장이 서로 비슷하고 틀에 박혀 있다는 것이다. 건물은 어색한 비율로 짜 맞춘 석고, 목재, 유리 입방체로 이루어져 있었으며, 건물의 외관과 동떨어진 분위기를 풍기는 실내 설계는 걸치레와 진부한 호화로움에 치중하는 전형적인 양식을 띠고 있었다. 미니스트리 오브 디자인은 UOL 옛 갤러리 설계에서 이러한 상황에 맞서 싱가포르 콘도 전시장의 일선에 있는 몇몇 공간의 유형을 조사하고 개념을 재정립했다. 244개 세대로 구성된 주거 개발의 전시장 두 곳과 판매 전시장은 유명 부동산개발자인 유나이티드 오버시즈 랜드가 의뢰한 프로젝트로서, 싱가포르 시 동쪽 가장자리의 대형 교차로에 위치하고 있다. 미니스트리 오브 디자인은 건축 형태, 전시장, 전시 아파트 설계, 사인, 주요 가구 비품 등을 아우르는 총체적 공간 경험을 설계한다.

첫 번째 개발

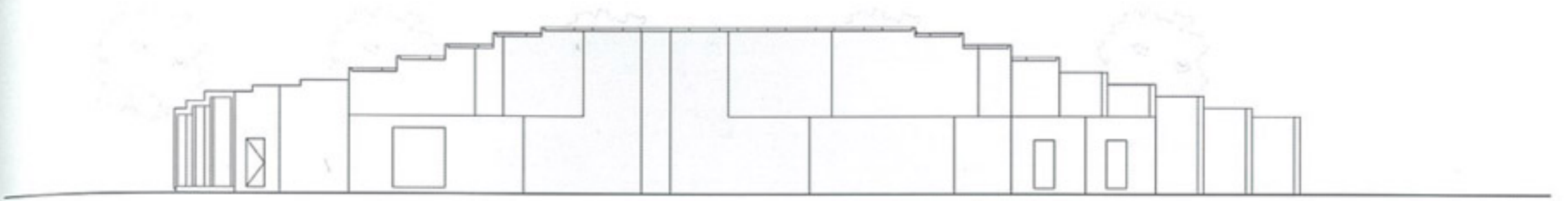
미니스트리 오브 디자인은 본 설계 계획에서 부지 정황이 지닌 고유의 특징을 수용하고, 의뢰인이 요구하는 광범위한 프로그램과 결합하는 것을 출발점으로 삼았다. 실 개발지의 북쪽 끝에 위치한 부지의 한쪽은 곡선, 다른 한쪽은 직선으로 되어 있다. 반원이라는 독특한 형태를 취하고 있는 이곳은 혼잡한 교차로에 면해 있는데, 위용을 자랑하는 15m 높이의 템부수 나무를 정면의 곡선을 따라 열식했다. 마지막으로 부지에서 약 30m 정도 떨어져 있던 기존의 택시 정류장을 통합하여 본 계획 내의 유일한 정류소로 지정했다. 이러한 요인들을 수용하고 언뜻 보기에 상반되는 문제들을 극복하기 위해서는 합리적인 해결책이 필요하다. 예를 들어 형태가 불규칙한 부지를 최대한으로 이용하고, 먼 거리에 있는 택시 정류장과 통합 연결점을 형성하거나, 번잡한 차량들의 움직임과 소음을 걸러내면서도 시각적으로는 열식 가로와 밀접한 연결을 유지하며 햇빛이 풍부하게 들어오도록 하는 것 등이다.

두 번째 개발

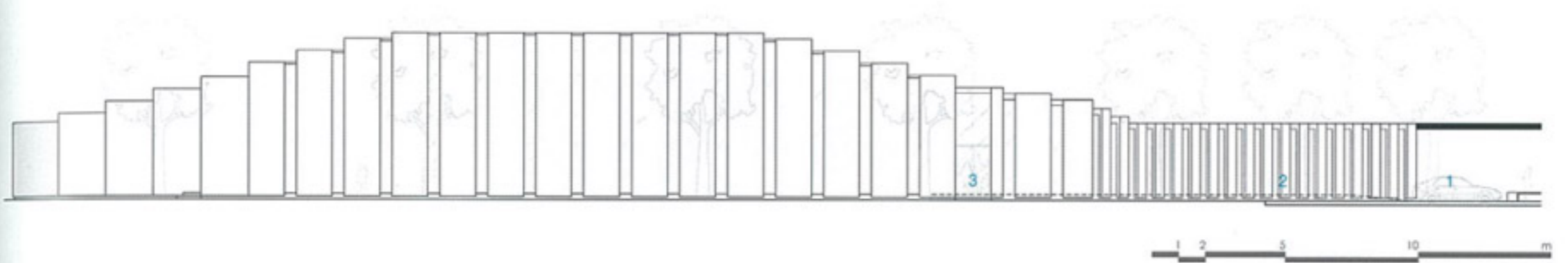
부지의 또 다른 편에서는 최근까지도 싱가포르가 답습하고 있는 전시장의 관습, 즉 부지의 정황이 지닌 특징을 무시하거나, 설득력 있고 강력한 홍보 장치가 될 수 있는 독특한 건축 해법의 가능성을 무너뜨리는 방식에 도전하고자 했다. UOL의 홍보 및 설계 부서와 긴밀히 협력하여 안정감을 우선시한 유리 상자, 초대형 게시판, 또 시선을 끄는 현수막 등의 정형화된 결합에서 멀어지려고 노력했다. 그 대신 프로젝트의 입지를 확고히 굳혀줄 상징적 건축 개념의 브랜딩 가치에 의존했다. 건물의 외관은 그 자체로 미묘하고 복잡하지만 연관성을 지닌 광고이다. 우연히도 이 프로젝트는 개관 첫 주 만에 상당한 판매 성과를 올렸고, 싱가포르 전시장의 새로운 대안 모형으로 떠올랐다. 이 두 개념이 서로 결합하여 놀라운 이성적 설계 해법이 탄생했으며, 이는 설계의 독특함과 홍보 역량의 관점에서 프로젝트를 한 단계 더 발전시켰다.

해법

설계적 측면에서 건물은 코계 'L' 모양의 백색 벽체와 격자 간 수직 유리로 구성되어 있다. L형 벽체와 수직 유리가 번갈아 나타나며 리듬감을 자아내고 직각의 모서리를 형성한다. 이는 부지의 형태와 조화를 이루어 건물의 전체적인 외관을 만든다. 의도적으로 도로를 마주보지 않도록 배치하면서도 조망과 출입의 기능 또한 갖추도록 했다. 교대로 나타나는 울동적인 벽과 유리는 건물의 단면을 따라 자상 7m 높이까지 올라간다. 그 결과로 형성된 2층 높이의 내부 공간에는 고층 아파트의 생활양식을 담은 전시 아파트와 발코니를 두었다. 리듬감은 입면을 따라 택시 정류장까지 이어지며 건물을 시각적, 경험적으로 연결하고, 전시관을 방문하는 사람들에게 극적인 예고를 한다. 실내 공간은 아치형 설계 언어에서 실마리를 얻어, 이를 바닥과 벽면의 문양, 마감, 가구, 사인 등에 적절히 적용했다. 전시된 두 개의 전시 아파트 중 하나는 젊은 현대 가족의 생활양식에 맞도록 설계했으며, 또 하나는 디자인 산업에 전문적으로 종사하는 싱글족을 위해 맞춤 설계했다. 두 곳 모두 호화로운 현대 공간의 가치를 높이고, 전형적인 걸치레와 장식 요소를 피하는 한편, 고급스러우며 믿을 만한 자세에서 풍겨나오는 호화스러움을 과소평가하는 현 시대에서 그 의미를 재정의 한다.



Elevation I



- 1. Taxi drop off
- 2. Sheltered walkway
- 3. Entrance

Elevation II



Corridor



View from show unit balcony



Double volume space

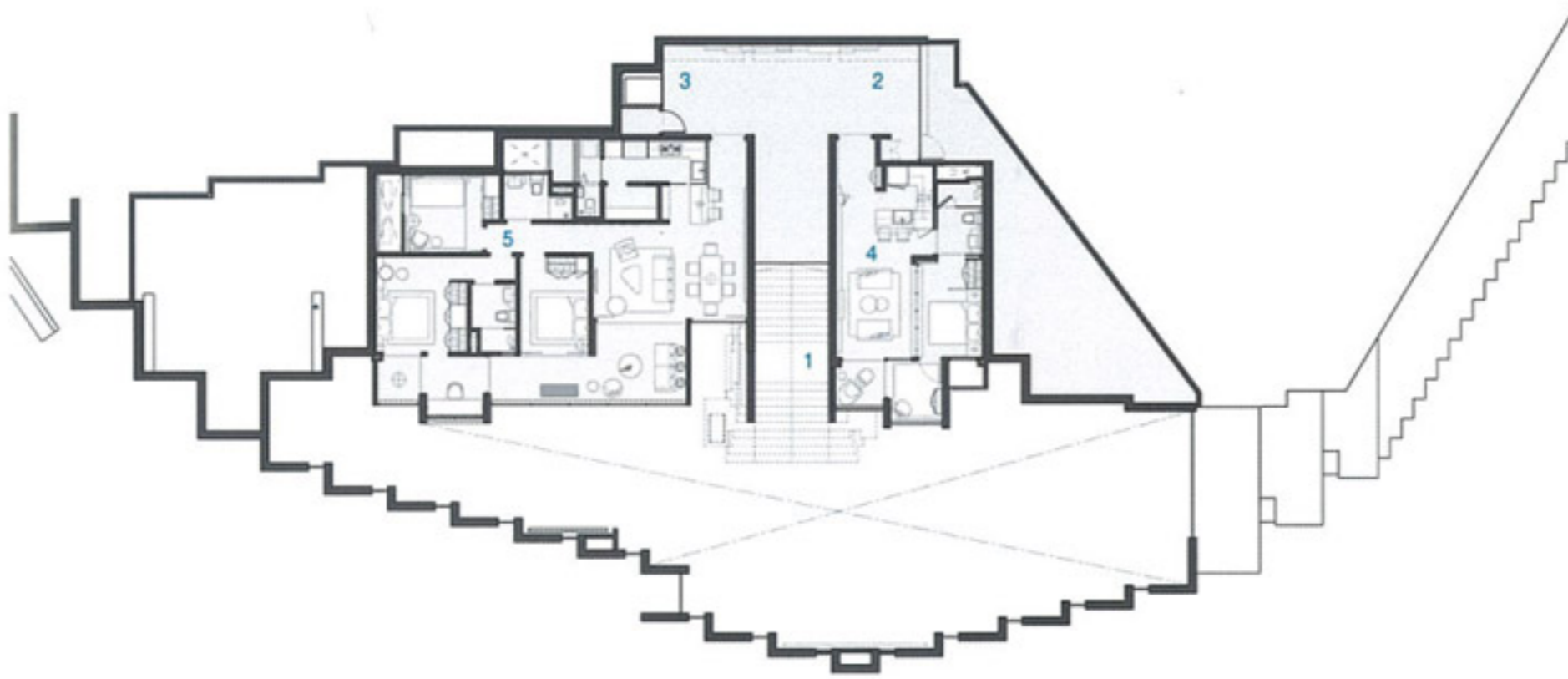


Show unit(1+1)



Show unit(3+1)

- 1. Staircase
- 2. Energy lifestyle hub
- 3. Lift
- 4. Unit(1+1)
- 5. Unit(3+1)



Second floor plan

- 1. Sheltered walkway
- 2. Entrance
- 3. Reception
- 4. Model display
- 5. District map
- 6. Storage
- 7. Agent's room
- 8. Play room
- 9. Storage
- 10. Staircase
- 11. Site map
- 12. Discussion arena
- 13. Bar
- 14. Lift
- 15. Media wall
- 16. Office
- 17. Female toilet
- 18. Handicap toilet
- 19. Male toilet



First floor plan