

中国建筑学会室内设计分会会刊



# 室内

## 设计与装修

# id+C

### #192 AUG / 2010

¥ 35.00



08 >

# THE CENTURY

时装世纪 OF FASHION

INTERIOR DESIGN

上海世博会企业馆  
新加坡序曲书店  
GENETO建筑设计事务所访谈录  
关于美国设计院校设计方法教学的对话  
创意无限





# prologue }

books - stationery







01



02



03

# 静谧奇境

新加坡序曲书店

ODD QUIET ENVIRONMENT,  
PROLOGUE BOOKSTORE IN SINGAPORE

设计 Ministry of Design [新]

撰文 和维

工程名称: 序曲书店

坐落地点: 新加坡

面积: 1550 m<sup>2</sup>

竣工时间: 2009.12

摄影: CI&A Photography

在国内,无论是大型的国有连锁书城,还是近几年发展迅速的新兴民营书店,其设计都遵循着简洁实用的设计思路,在注重内在品质的时候,却缺乏极具设计张力的个性空间,尤其是书店的橱窗设计远远落后其他类型店铺的橱窗设计。位于上海的蒲蒲兰绘本馆,是近几年国内出现的颇具个性的书店设计,由于绘本的特定属性,让设计师迫庆一郎有了更多能够自由施展设计的空间,也最终为孩子们创造了一个充满童趣的温暖书店。而本文要介绍的书店,亦是充满了设计感,其不同之处在于他们经营的是综合性图书,如何打破空间禁忌,将这类书店设计得功能全面而又动感十足,也许本案是一个启发。

这家位于新加坡的 PROLOGUE (序

01 书店入口

02 哥斯拉造型雕塑、大大小小的包装纸盒和介绍城市景观的书,构成了抽象的迷你城市

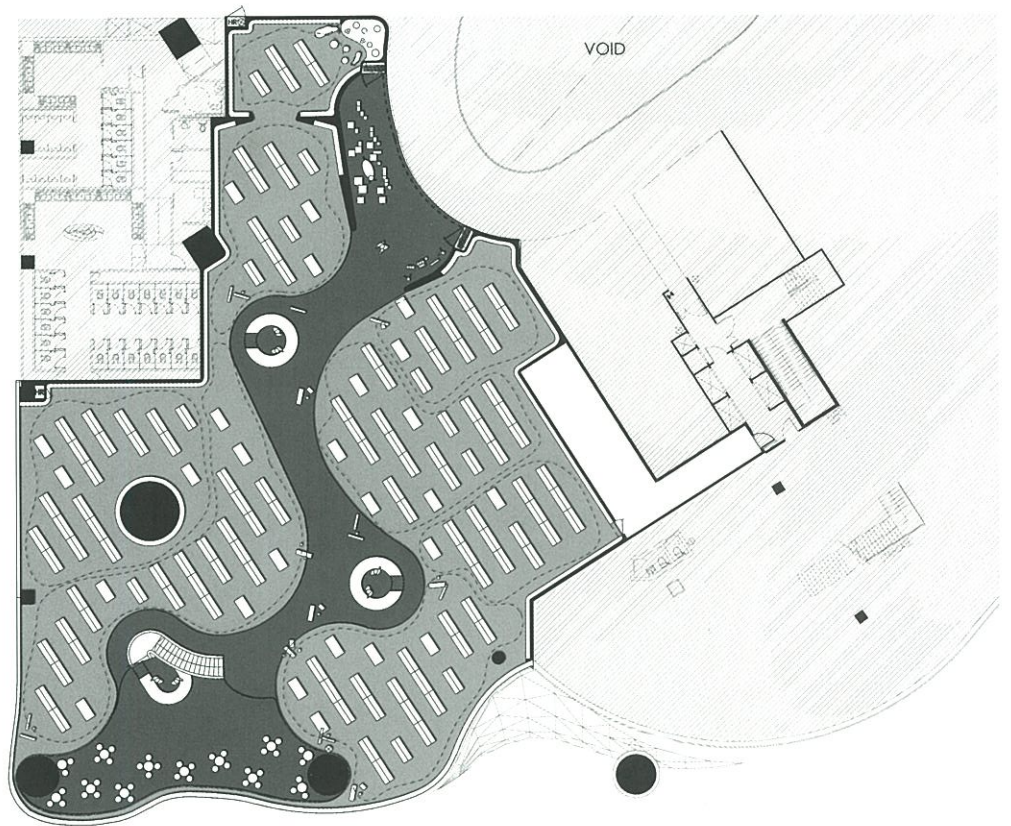
03 入口的新书展示架





- 04 黑色的阅读大道
- 05 书店一层平面图
- 06 收银台
- 07 收银台周围用醒目的白色英文字母标注了入口和出口的方向



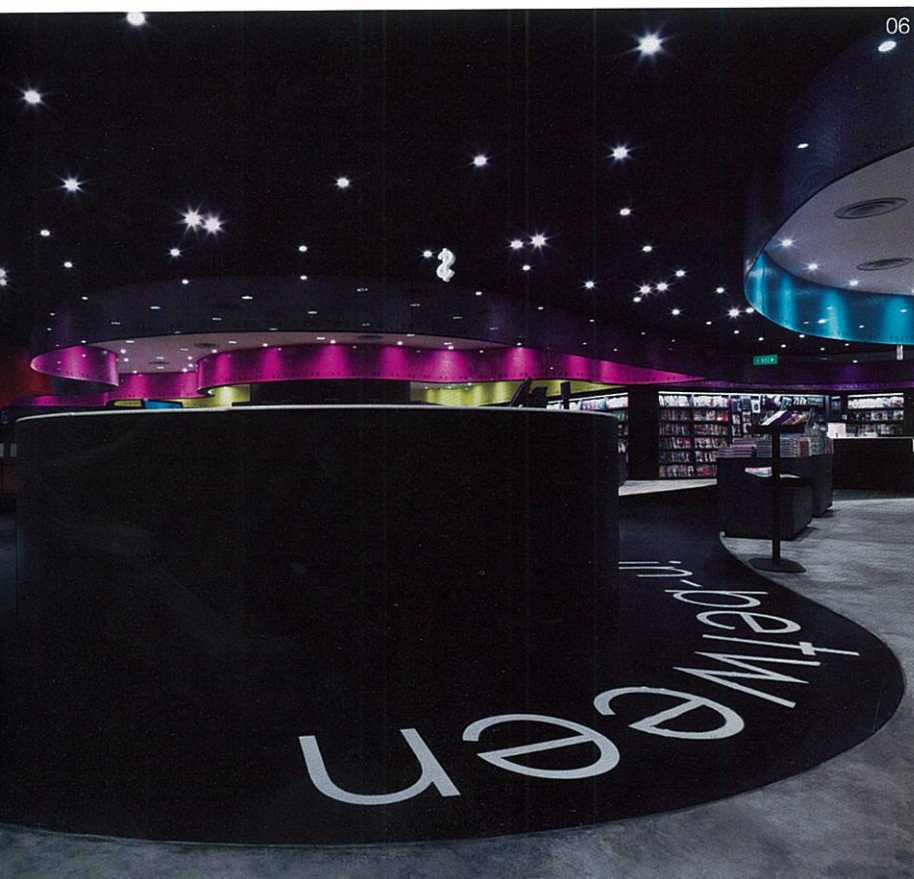


05

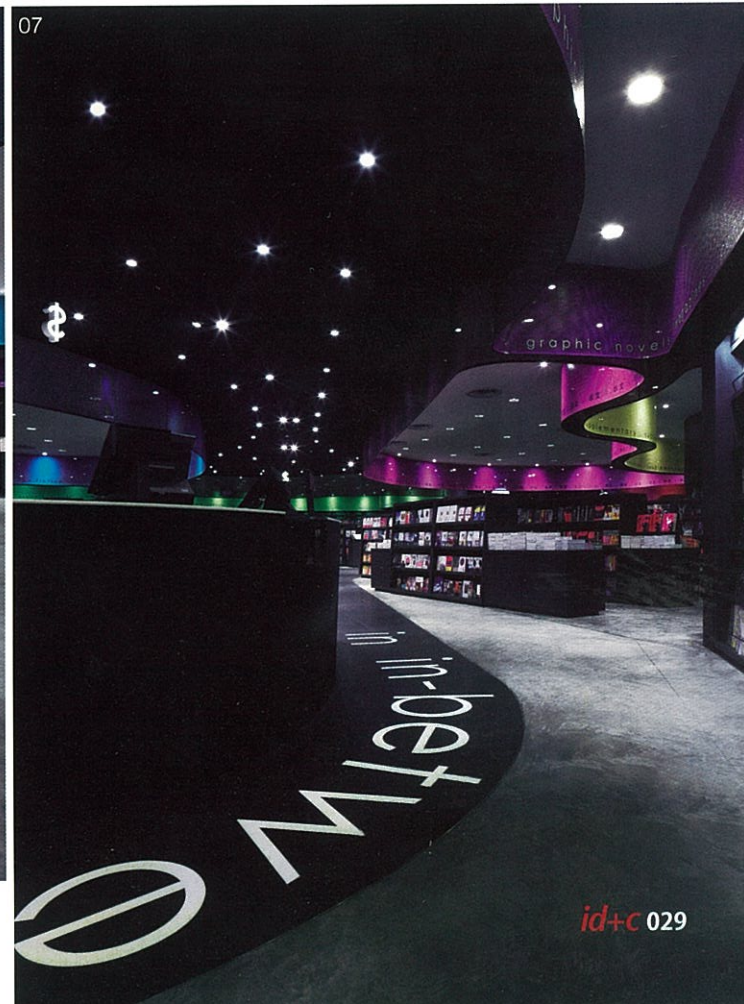
曲)书店,是新加坡大众书局旗下的全新品牌。成立于1924年的新加坡大众书局,近百年的发展让其对市场有着准确地把握,也能及时适应新的社会环境,以对市场做出正确的判断。他们将新店选址于新加坡著名的乌节中央城ION Orchard中心,这个在2009年7月隆重开幕的国际顶级商场,涵盖了时装、生活、娱乐和餐饮等不同

领域。大众书局正是看中了其顶级性,让新店与国际一线大牌并肩而立,以展现不一样的书店风景,一改往日书店呆板的形象。整个书店包括上下两层,位于四层的书店和五层的新潮文具店在设计上一气呵成,相得益彰。

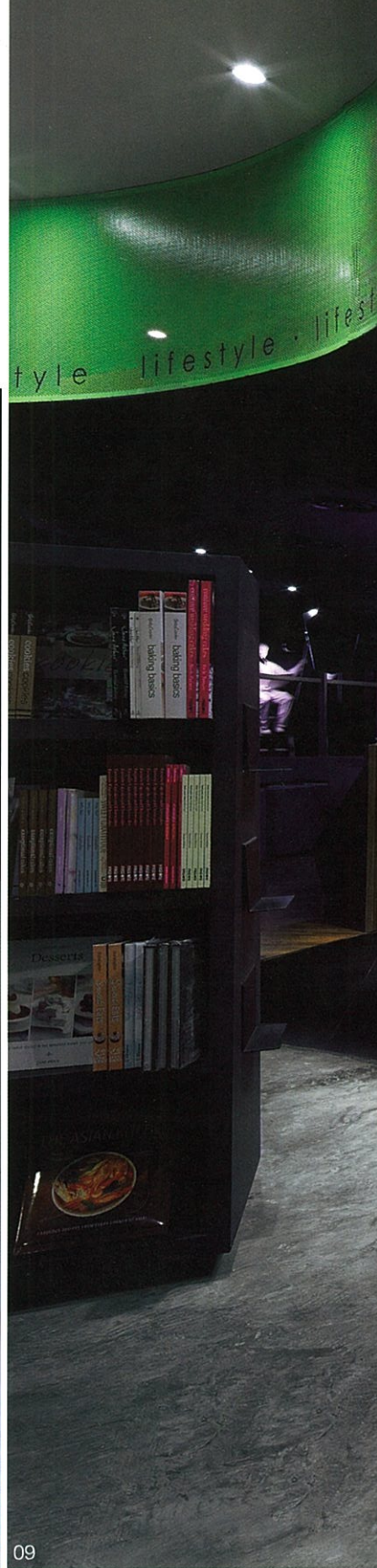
为了创造一个全新的书店形象,业主方选择了本土设计力量Ministry of De-



06 07









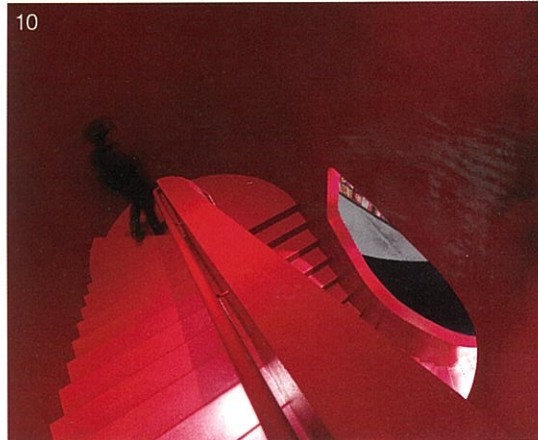


- 08 八个分区各有颜色,可以清晰地引导顾客从一个区域到另一个区域,找到自己所需要的图书
- 09 黑色天花配以小射灯,如夜空中的点点星光
- 10 红色的楼道,设计大胆

sign (以下简称MOD)来为他们进行品牌视觉设计和室内空间设计。最近一直活跃于新加坡设计界的MOD,其主设计师Colin Seah善于突破对类型空间的惯性思维,通过大胆的用色、夸张的图形设计,为人们带来完全不一样的空间体验。从室内空间设计,到品牌标志,再到购物袋和工作人员的制服等等,设计师将书店涉及的方方面面作为一个完整的视觉设计进行构想,全面的统筹是为了创造一个完整连贯的视觉体验,使得整个空间与其他顶尖品

牌的店铺设计可以比肩而立。

设计师通过“质疑、打断和重新界定”的方法来打破传统书店给他们带来的思维禁锢,目的是为公众创造出一种动态的公共元素,并以此展现一个生机勃勃的空间景象。在主色调的选择上,设计师放弃了明亮通透的白色,大胆使用黑色来做空间的主色调,创造一个静谧的氛围。全新的书店形象,从入口开始,两面弧形的墙体自然构成空间入口,前面放置哥斯拉造型雕塑、大大小小的包装纸盒和介绍城市景观

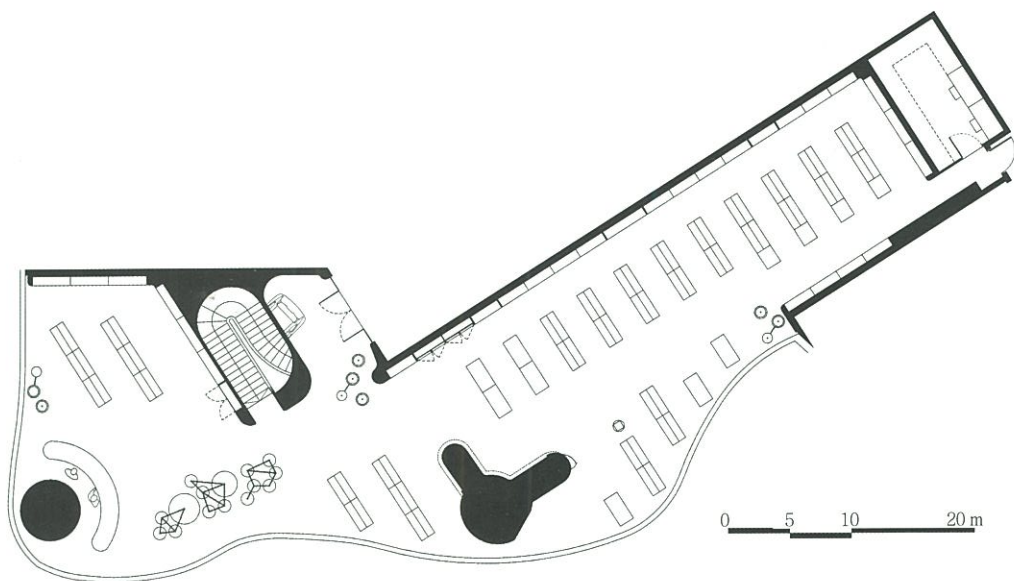


10









的书,构成抽象的迷你城市。通常,书店除了没有设计感十足的室内设计之外,缺乏清晰的空间层次结构和明确的视觉分区排布也是普遍存在的问题,这使得顾客到了书店后,需要浏览一圈才能寻找到那本想要的书。为了解决这个问题,设计师设计了黑色的中央路径,由此分出所有次级区域和空间。它从入口开始,贯穿整个书店,一直通向咖啡区和通往二楼的红色木质楼梯处。色彩艳丽的顶部装饰天花,提高视觉识别,在其上标注上该区域所有书的类型。八个分区各有颜色,可以清晰地引导顾客从一个区域到另一个区域,找到自己所需要的图书。

收稿日期:2010.06.15

11 角落里的阅读者雕塑

12 书店二层平面图

13 新潮文具店的入口处亦设计有白色雕塑

14 文具店空间的主色调为红色

